

Coronavirus Disease 2019 (COVID-19)

CDC COVID Data Tracker

Maps, charts, and data provided by the CDC

Case Trends ▾ County View Laboratory ▾ Community Impact ▾ Unique Populations ▾ COVID-19 Home

Cases and Deaths by State | US and State Trends | Compare State Trends | Demographics | Trends by Population Factors | Forecasting | Trends in ED Visits

Compare Trends in COVID-19 Cases and Deaths in the US

Reported to the CDC by State or Territory

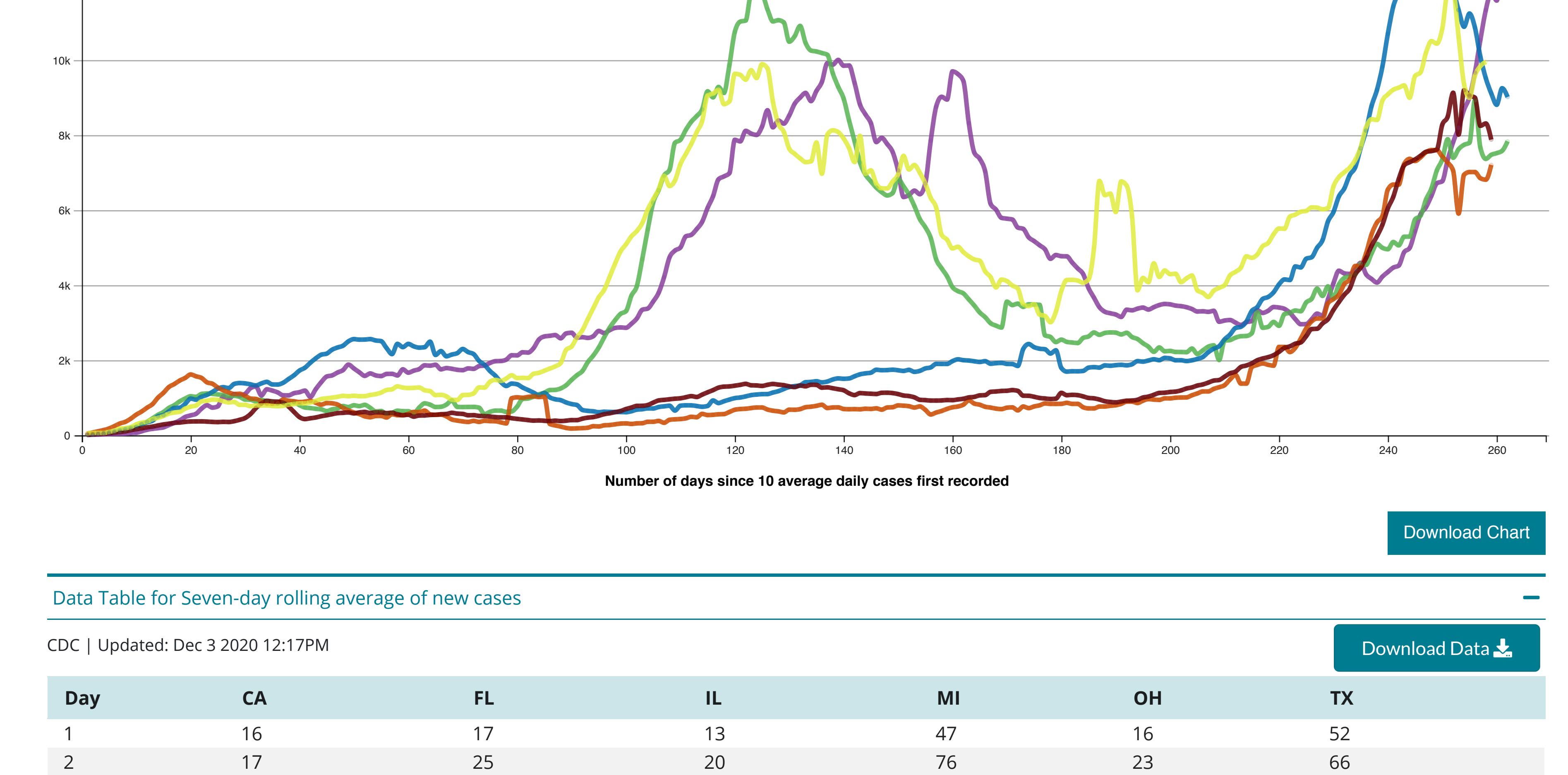
View: Cases Deaths
Measure: Daily Cumulative
Metric: Raw Totals Rate per 100,000
Scale: Linear Logarithmic

Select up to 6 states or territories:
 California Florida Illinois Michigan Ohio Texas

Show full US Data (available only in logarithmic scale)

New cases of Covid-19, reported to CDC, in CA, FL, IL, MI, OH, and TX

Seven-day rolling average of new cases, by number of days since 10 average daily cases first recorded.



Download Chart

Data Table for Seven-day rolling average of new cases

CDC | Updated: Dec 3 2020 12:17PM

Download Data

Day	CA	FL	IL	MI	OH	TX
1	16	17	13	47	16	52
2	17	25	20	76	23	66
3	19	39	37	108	34	65
4	25	51	55	140	44	64
5	29	68	79	182	56	93
6	36	93	103	246	71	127
7	37	114	136	316	88	179
8	44	142	168	360	106	190
9	63	168	196	444	138	220
10	68	223	225	551	165	292
11	108	279	302	635	186	338
12	148	363	348	738	213	364
13	174	453	391	832	233	431
14	191	547	506	1005	263	467
15	212	621	538	1133	290	514
16	273	731	637	1287	310	579
17	332	804	730	1367	333	608
18	399	906	736	1461	341	628
19	489	981	839	1531	359	713
20	532	1042	980	1622	369	765
21	575	1027	951	1573	371	794
22	711	1103	1029	1530	372	905
23	802	1116	1079	1413	366	921
24	739	1105	1156	1375	358	953
25	773	1089	1246	1274	353	947
26	1042	1074	1283	1202	360	908
27	966	1038	1260	1147	356	877
28	1099	1053	1370	1101	377	889
29	1061	1025	1394	1108	414	814
30	1104	954	1385	1055	461	814
31	1257	947	1359	980	567	777
32	1302	907	1330	969	726	793
33	1064	945	1384	909	849	796
34	1227	907	1425	852	920	796
35	1193	894	1357	843	903	784
36	1144	847	1354	861	897	776
37	1067	877	1401	953	866	787
38	1066	846	1502	923	766	815
39	1124	881	1600	907	623	834
40	1150	805	1726	887	486	853
41	1192	742	1802	899	434	855
42	1024	726	1935	919	455	877
43	1232	708	2053	869	476	917
44	1417	694	2149	818	510	968
45	1567	646	2178	860	535	988
46	1598	692	2283	853	564	1005
47	1675	717	2342	820	592	1028
48	1739	781	2389	733	600	1052
49	1885	755	2506	665	610	1043
50	1783	801	2565	609	586	1054
51	1681	779	2551	567	610	1044
52	1586	812	2553	507	623	1045
53	1649	734	2565	483	595	1076
54	1598	638	2529	514	614	1097
55	1580	648	2511	517	611	1140
56	1636	576	2327	476	592	1208
57	1639	599	2166	562	603	1227
58	1597	656	2437	536	562	1305
59	1759	644	2352	535	539	1273
60	1671	642	2437	572	548	1260
61	1724	589	2372	623	499	1266
62	1766	741	2338	618	528	1274
63	1866	852	2350	659	530	1202
64	1857	818	2496	561	544	1178
65	1881	755	2144	547	548	1072
66	1760	762	2245	551	562	1080
67	1792	819	2107	505	569	1039
68	1774	930	2153	423	600	949
69	1747	759	2191	393	579	942
70	1737	754	2301	371	571	1072
71	1784	757	2218	357	535	1079
72	1773	758	2166	386	538	1118
73	1845	737	1984	359	518	1277
74	1861	565	1878	388	514	1272
75	1929	625	1715	378	501	1429
76	1976	659	1588	375	485	1478
77	1981	659	1422	346	479	1449
78	2018	626	1316	318	481	1515
79	2134	637	1379	988	456	1602
80	2131	767	1360	1014	439	1527
81	2214	969	1275	1002	423	1533
82	2206	982	1208	1024	407	1526
83	2321	1031	1139	1038	392	1640
84	2553	1093	1071	1021	397	1666
85	2635	1137	1129	1029	388	1723
86	2653	1206	1012	304	380	1779
87	2672	1212	961	264	391	1839
88	2587	1250	938	234	381	1927
89	2716	1335	877	197	397	2279
90	2734	1477	834	181	406	2368
91	2604	1604	806	187	406	2609
92	2616	1715	676	192	445	2803
93	2597	1954	652	203	472	3103
94	2643	2128	640	244	487	3392
95	2782	2342	616	236	522	3681
96	2726	2614	630	267	565	3880
97	2803	2868	624	275	588	4226
98	2863	3069	622	294	619	4580
99	2876	3237	621	313	647	4902
100	2867	3310	617	318	701	5090
101	2974	3723	642	304	741	5303
102	3116	3981	685	319	785	5447
103	3347	4704	696	323	787	5659
104	3380	5488	718	361	808	6020
105	3567	6204	716	362	872	6294
106	3800	6536	755	384	930	6558
107	4216	6925	773	335	945	6917
108	4743	7077	789	414	961	6645
109	4924	7797	661	427	977	6792
110	5006	7877	789	435	987	7228
111	5303	8142	800	453	1016	7500
112	5345	8358	799	494	1045	7767
113	5499	8510	781	483	1023	8082
114	5692	8687	762	572	1085	8381
115	6062	9169	784	541	1147	9059
116	6374	9009	929	547	1205	9108
117	6824	9284	861	561	1271	9210
118	6901	9127	908	566	1298	8828
119	6987	9863	953	623	1304	8901
120	7876	10755	992	682	1324	9637
121	7836	11027	1009	701	1346	9609
122	8115	11057	1038	709	1372	9481
123	8043	11753	1072	727	1334	9731
124	8008	11756	1087	742	1330	9525
125	8228	11745	1098	742	1317	9893
126	8664	11356	1100	688	1347	9781
127	8211	11033	1141	656	1369	8893
128	8390	11065	1177	639	1352	8302
129	8309	11006	1235	612	1337	8089
130	8525	10493	1288	684	1305	7641
131	8838	10638	1312	682	1287	7503
132	9002	10912	1334	699	1326	7384
133	9126	10461	1416	749	1307	7283
134	8910	10257	1424	764	1344	7302
135	9180	10231	1442	786	1348	7805
136	9420	10190	1412	815	1271	6975
137	9919	10144	1434	728	1279	8013
138	9881	9651	1488	743	1255	8130
139	10005	9290	1518	745	1229	8082
140	9852	8974	1508	702	1201	7911
141	9858	8389	1517	696	1120	7654
142	9397	7843	1574	699	1073	7285
143	8818	7275	1626	694	1126	7982
144	8555	6951	1652	709	1116	6971
145	8322	6770	1670	704	1109	7062
146	7818	6603	1748	719	1102	6704
147	7929	6481	1736	685	1134	6584
148	7764	6394	1739	742	1136	6581
149	7553	6458	1750	750	1126	6765
150	7059	6837	1734	798	1100	6954
151	6354	6637	1717	790	1062	7447
152	6404	6416	1745	777	1047	7087
153	6522	6111	1693	741	1013	7205
154	6428	5762	1719	771	947	6997
155	6715	5548	1783	680	939	6712
156	7854	5261	1811	508	927	6328
157	8762	4693	1904	656	927	6070
158	9023	4453	1903	649	930	5347
159	8951	4240	1903	705	941	5214
160	9700	3950	1978	747	938	4983
161	9628	3844	2026	769	957	5025
162	9445	3783	2003	817	975	4884
163	8322	3623	1994	931	1011	4770
164	7539	3460	1974	847	1025	4688
165	7372	3276	1956	816	1065	4655
166	7037	3150	1977	762	1072	4371
167	6171	2989	1909	740	1159	4218
168	6015	2923	1923	712	1169	3944
169	5797	2874	1931	699	1183	4151
170	5775	3562	1904	737	1188	4112
171	5752	3473	1900	745	1206	3993
172	5539	3510	1850	666	1185	3914
173	5503	3426	2302	768	1057	3494
174	5278	3492	2434	726	1054	3446
175	5177	3487	2350	770	1028	3494
176	5067	3478	2309	800	996	