



Centros para el Control y la Prevención de Enfermedades  
CDC 24/7: Salvamos vidas. Protegemos a la gente™

### Find pages with...

All these words:

Results must contain all of these words

This exact word  
or phrase:

Results must contain this full phrase

Any of these  
words:

Results must match at least one of these  
words

None of these  
words:

Results cannot contain any of these words

Language:

Find pages in the language you select

Advanced Search

## Enfermedad del coronavirus 2019 (COVID-19)

**Descargo de responsabilidad:** Este sitio web se actualiza con frecuencia. Parte de su contenido puede estar disponible en inglés hasta que se haya traducido todo el contenido.

## Casos en los EE. UU.

Última actualización el 27 de mayo del 2020

TOTAL DE CASOS

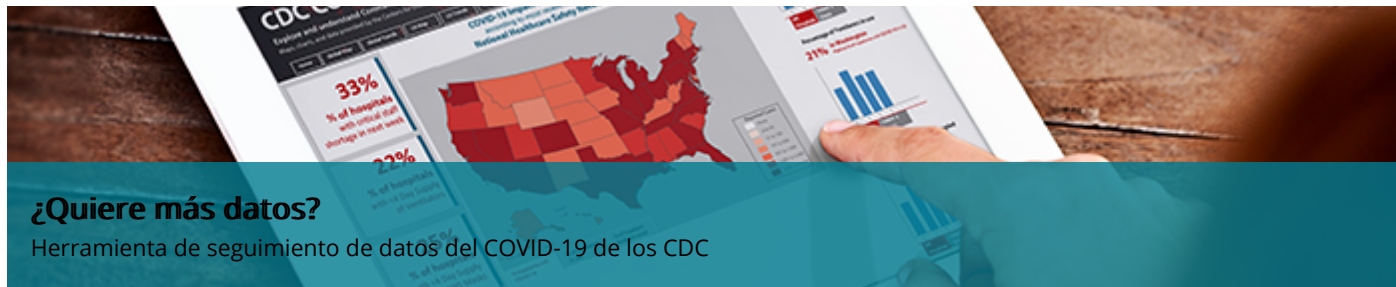
**1 678 843**

16 429 casos nuevos\*

TOTAL DE MUERTES

**99 031**

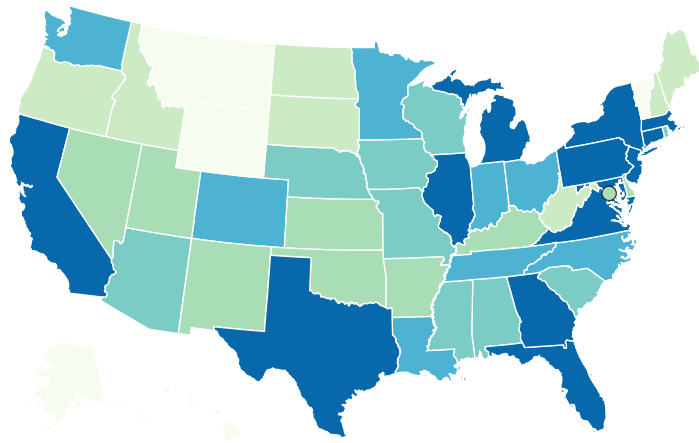
770 nuevas muertes\*



## Casos y muertes por estado

30 estados notifican más de 10 000 casos de COVID-19.

Este mapa muestra los casos de COVID-19 y las muertes notificados por los estados de los EE. UU., el Distrito de Columbia y otras jurisdicciones asociadas a los EE. UU. Coloque el cursor sobre el mapa para ver la cantidad de casos y muertes notificada en cada jurisdicción. Para ir al sitio web del departamento de salud de una jurisdicción, haga clic en la jurisdicción en el mapa.



Casos informados

- 0 a 1 000
- 1 001 a 5 000
- 5 001 a 10 000
- 10 001 a 20 000
- 20 001 a 40 000
- 40 001 o más

AS GU MH FM MP PW PR VI



Jurisdicciones		
Jurisdicción	Casos	Muertes
<input type="radio"/> <a href="#">Alabama</a>	15,805	579
<input type="radio"/> <a href="#">Alaska</a>	411	10
<input type="radio"/> <a href="#">American Samoa</a>	0	0
<input type="radio"/> <a href="#">Arizona</a>	16,783	807
<input type="radio"/> <a href="#">Arkansas</a>	6,180	119
<input type="radio"/> <a href="#">California</a>	96,733	3,814
<input type="radio"/> <a href="#">Colorado</a>	24,503	1,350
<input type="radio"/> <a href="#">Connecticut</a>	41,303	3,769
<input type="radio"/> <a href="#">Delaware</a>	9,096	344
<input type="radio"/> <a href="#">Washington D.C.</a>	8,334	440
<input type="radio"/> <a href="#">Florida</a>	52,255	2,259
<input type="radio"/> <a href="#">Georgia</a>	43,794	1,874
<input type="radio"/> <a href="#">Guam</a>	170	5
<input type="radio"/> <a href="#">Hawaii</a>	595	17
<input type="radio"/> <a href="#">Idaho</a>	2,699	81
<input type="radio"/> <a href="#">Illinois</a>	113,195	4,923
<input type="radio"/> <a href="#">Indiana</a>	32,078	2,004
<input type="radio"/> <a href="#">Iowa</a>	17,703	475
<input type="radio"/> <a href="#">Kansas</a>	9,218	188
<input type="radio"/> <a href="#">Kentucky</a>	8,951	394
<input type="radio"/> <a href="#">Louisiana</a>	38,159	2,701
<input type="radio"/> <a href="#">Maine</a>	2,109	79
<input type="radio"/> Marshall Islands	0	0
<input type="radio"/> <a href="#">Maryland</a>	48,423	2,392
<input type="radio"/> <a href="#">Massachusetts</a>	93,693	6,473
<input type="radio"/> <a href="#">Michigan</a>	55,104	5,266
<input type="radio"/> <a href="#">Micronesia</a>	0	0

Este mapa muestra los casos de COVID-19 y las muertes notificadas por los estados de los EE. UU., el Distrito de Columbia y otras jurisdicciones asociadas a los EE. UU. Haga clic en el mapa o en la barra gris de "Jurisdicciones" para ver la cantidad de casos y muertes notificada en cada jurisdicción.

Agregue el mapa de los EE. UU. a su sitio web

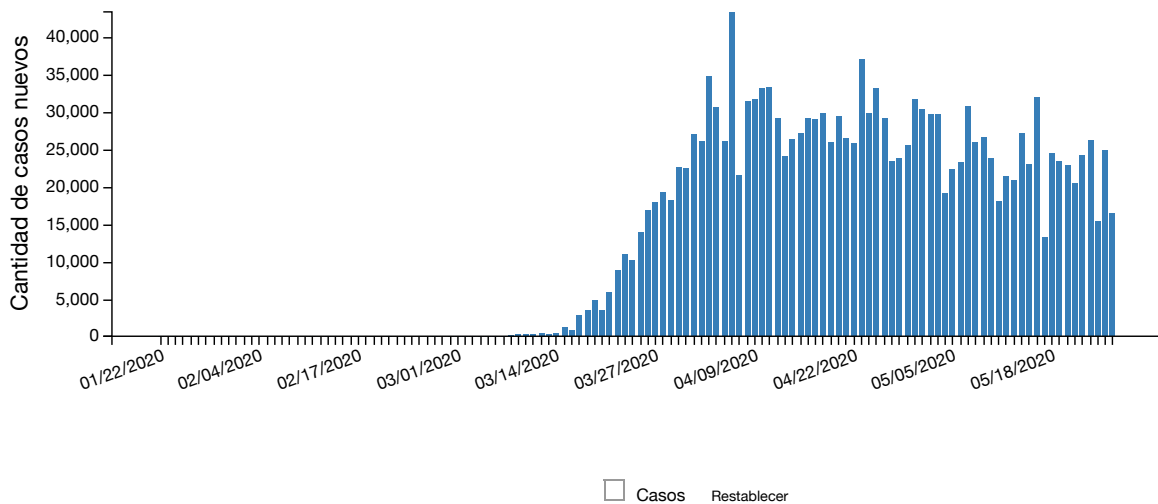
### Casos y muertes por condado

Seleccione un estado para ver la cantidad de casos y muertes por condado. Este información es cortesía de [USAfacts.org](https://USAFacts.org)

Ver datos por condado

### Nuevos casos por día

El siguiente cuadro muestra la cantidad de nuevos casos de COVID-19 notificados por día en los EE. UU. desde el inicio del brote.



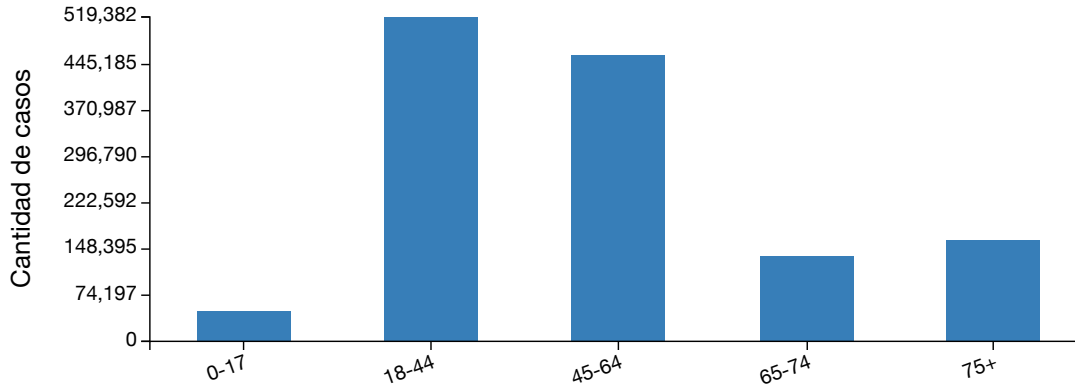
Ver los datos por fecha -

	01/22/2020	01/23/2020	01/24/2020	01/25/2020	01/26/2020	01/27/2020	01/28/2020	01/29/2020	01/30/2020	0
<b>Casos</b>	1	0	1	0	3	0	0	0	0	0

Desplácese hacia abajo para obtener más información

## Casos por edad

El siguiente cuadro muestra la edad de las personas con COVID-19. Se recolectaron datos de 1 327 267 personas y pudo saberse la edad de 1 324 111 (99.8 %) personas.

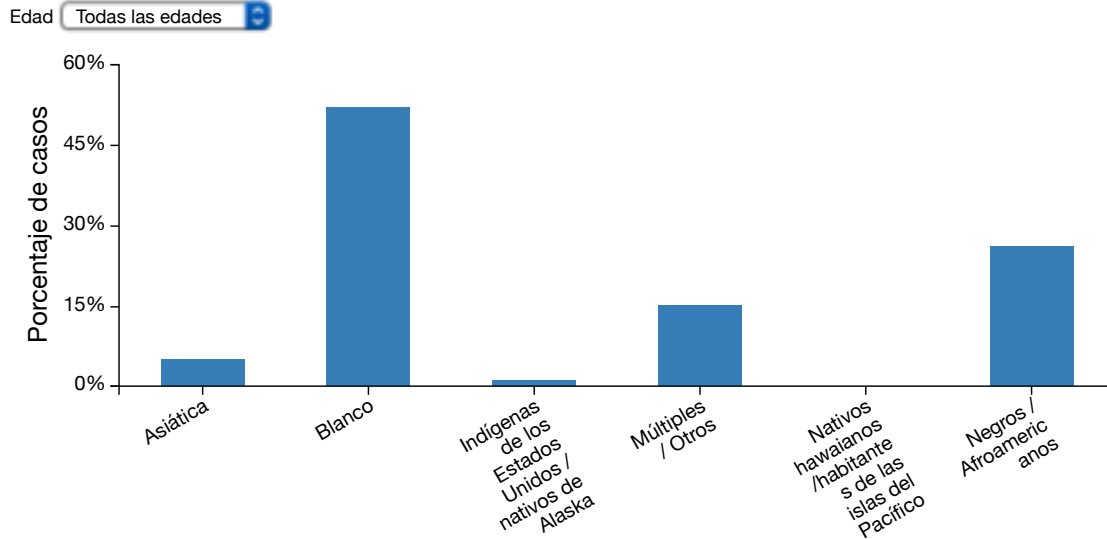


Cantidad de casos					
	0-17	18-44	45-64	65-74	75+
<b>Cantidad de casos</b>	47,857	519,382	458,614	136,468	161,790

## Casos por raza y edad

La siguiente tabla muestra la raza de las personas con COVID-19. Se recolectaron datos de 1 327 267 personas, pero solo pudo saberse la raza de 653 561 (49.2 %) personas.

**Filtrado por Edad: Todas las edades**



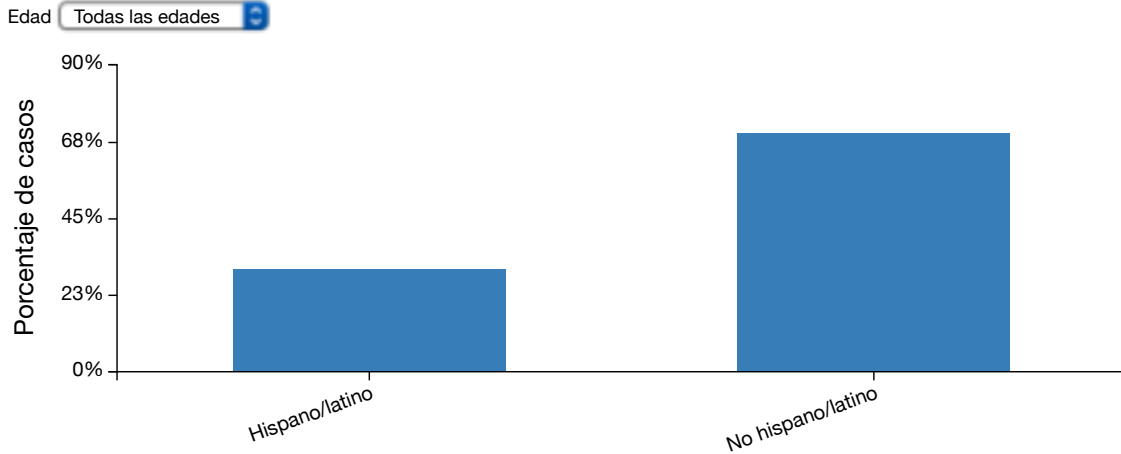
Porcentaje de casos					
	Asiática	Blanco	Indígenas de los Estados Unidos / nativos de Alaska	Múltiples / Otros	Nativos hawaianos
<b>Porcentaje de casos</b>	5.0%	52.0%	1.0%	15.0%	

Desplácese hacia abajo para obtener más información

**Casos por etnia y edad**

La siguiente tabla muestra la etnia de las personas con COVID-19. Se recolectaron datos de 1 327 267 personas, pero solo pudo saberse el origen étnico de 613 757 (46.2 %) personas.

Filtrado por Edad: Todas las edades



Porcentaje de casos		
	Hispano/latino	No hispano/latino
Porcentaje de casos	30.0%	70.0%

### Casos y muertes entre el personal de atención médica

Se recolectaron datos de 1 358 065 personas, pero solo pudo saberse el estado de 285 282 (21 %) miembros del personal de atención médica. De los 62 690 casos de COVID-19 entre el personal de atención médica, solo se conocieron los casos de muerte de 35 673 (56,9 %) personas.

<p>CASOS ENTRE EL PERSONAL DE ATENCIÓN MÉDICA</p> <p><b>62 690</b></p>	<p>CASOS DE MUERTE ENTRE EL PERSONAL DE ATENCIÓN MÉDICA</p> <p><b>294</b></p>
--	---

## Datos anteriores de casos de COVID-19 en los EE. UU.

---

—

Los CDC han movido la siguiente información a los [Datos anteriores de casos de COVID-19 en los EE. UU.](#)

- Cuándo las personas se enfermaron con COVID-19 en los EE. UU.,
- Cómo las personas se enfermaron con COVID-19 en los EE. UU., y
- Casos de COVID-19 de viajeros procedentes de Wuhan, China y del crucero Diamond Princess.



## Acerca de los datos

—

### Se actualiza diariamente



Esta página se actualiza a diario con base en los datos confirmados a las 4:00 p. m., hora del este, del día anterior.

Los números notificados los sábados y domingos son preliminares y aún no fueron confirmados por los departamentos de salud estatales y territoriales. Los lunes, cuando se actualizan los números, estas cifras pueden ser modificadas.

### Cantidad de jurisdicciones

Actualmente son 55 las jurisdicciones asociadas a los EE. UU. que reportaron casos de COVID-19. Esto incluye 50 estados, el Distrito de Columbia, Guam, las Islas Marianas del Norte, Puerto Rico y las Islas Vírgenes de los EE. UU.

### Casos confirmados y presuntos

Al 14 de abril del 2020, el conteo de casos y muertes de los CDC incluye casos y muertes confirmados y probables. Este cambio pretende reflejar una [declaración de posición provisional sobre el COVID-19](#)   del Consejo de Epidemiólogos Estatales y Territoriales del 5 de abril del 2020. La declaración de posición incluyó una definición de caso que convirtió al COVID-19 en una enfermedad de notificación obligatoria a nivel nacional.

Un caso o una muerte confirmados se definen como aquellos con diagnóstico confirmado de COVID-19 con evidencia de laboratorio.

Un caso o un caso de muerte probables son aquellos que:

- Reúnen los criterios clínicos Y de evidencia epidemiológica sin la realización de pruebas de laboratorio para confirmar el COVID-19
- Tienen evidencia de laboratorio presunta Y reúnen los criterios clínicos O de evidencia epidemiológica
- Reúnen los criterios de registros demográficos sin pruebas de laboratorio que confirmen el diagnóstico de COVID-19

### Notificaciones de casos

Los CDC recibieron las notificaciones de casos de las jurisdicciones de salud pública de los Estados Unidos y del [Sistema de Vigilancia de Enfermedades de Notificación Obligatoria a Nivel Nacional](#) (NNDSS).

### Precisión de datos

Los CDC no conocen la cantidad exacta de enfermedades, hospitalizaciones y muertes a causa del COVID-19 por diferentes razones. El COVID-19 puede provocar enfermedad leve, los síntomas podrían no manifestarse de inmediato, existen demoras en la comunicación de datos y realización de pruebas, no todas las personas infectadas se realizan la prueba o buscan atención médica, y podrían haber diferencias en cómo los estados y territorios confirman las cifras en sus jurisdicciones.

## Más información

[COVIDView - Un resumen de vigilancia semanal sobre la actividad del COVID-19 en los EE. UU.](#)

---

[Datos anteriores de casos de COVID-19 en los EE. UU.](#)

---

[Preguntas frecuentes: datos y vigilancia del COVID-19](#)

---

[Pruebas en los EE. UU.](#)

---

[Mapa mundial](#)

---

[Departamentos de salud](#)

Esta página fue revisada el 27 de mayo del 2020