

# 코로나바이러스 감염증 2019(COVID-19)

**유의 사항:**이 웹 사이트는 수시로 업데이트됩니다. 일부 내용은 모든 내용이 번역될 때까지 영어로 기재되어 있을 수 있습니다.

## 미국 내 사례

2020년 5월 11일 최종 갱신

총 발생 건수  
**1,324,488**  
23,792 신규 사례\*

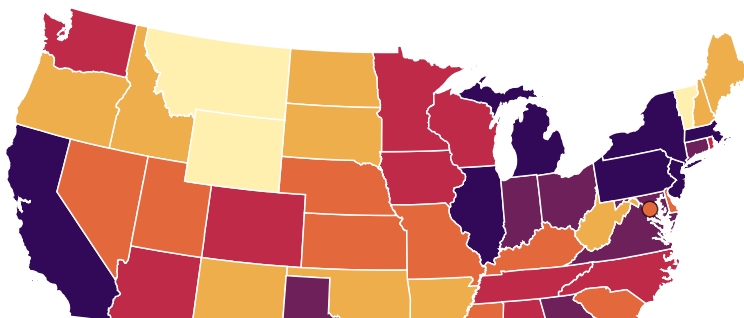
TOTAL DEATHS  
**79,756**  
985 New Deaths\*



## 주별 확진자 및 사망자 수

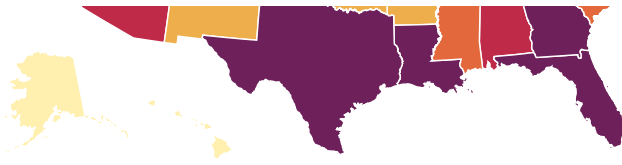
26개 주에서 10,000건 이상의 COVID-19 사례를 보고합니다.

이 지도는 미국 각 주, 컬럼비아 특별구, 기타 미국의 관할 지역에서 보고된 COVID-19 사례 및 사망자 수를 보여줍니다. 지도에 마우스를 가져가면 각 관할 지역에서 보고된 사례 및 사망자 수를 확인할 수 있습니다. 관할 보건부 웹사이트로 이동하려면 지도에서 관할 지역을 클릭하시면 됩니다.



### 보고된 사례

- 0 ~ 1,000
- 1,001 - 5,000
- 5,001 - 10,000
- 10,001 - 20,000
- 20,001 - 40,000
- 40,001 이상



AS GU MH FM MP PW PR VI



관할 지역			
관할 구역	사례	사망자 수	지역사회 감염
<input type="radio"/> <a href="#">Alabama</a>	10,145	394	예, 널리 퍼짐
<input type="radio"/> <a href="#">Alaska</a>	379	10	예, 정의된 지역(들)
<input type="radio"/> <a href="#">American Samoa</a>	0	0	해당 없음
<input type="radio"/> <a href="#">Arizona</a>	11,119	536	예, 널리 퍼짐
<input type="radio"/> <a href="#">Arkansas</a>	3,984	91	예, 널리 퍼짐
<input type="radio"/> <a href="#">California</a>	66,680	2,745	예, 널리 퍼짐
<input type="radio"/> <a href="#">Colorado</a>	19,632	971	예, 널리 퍼짐
<input type="radio"/> <a href="#">Connecticut</a>	33,554	2,967	예, 널리 퍼짐
<input type="radio"/> <a href="#">Delaware</a>	6,565	225	예, 널리 퍼짐
<input type="radio"/> <a href="#">Washington D.C.</a>	6,272	323	미지정
<input type="radio"/> <a href="#">Florida</a>	39,888	1,735	예, 널리 퍼짐
<input type="radio"/> <a href="#">Georgia</a>	32,980	1,404	예, 널리 퍼짐
<input type="radio"/> <a href="#">Guam</a>	151	5	예, 널리 퍼짐
<input type="radio"/> <a href="#">Hawaii</a>	580	17	예, 정의된 지역(들)
<input type="radio"/> <a href="#">Idaho</a>	2,230	67	예, 널리 퍼짐
<input type="radio"/> <a href="#">Illinois</a>	77,741	3,406	예, 널리 퍼짐
<input type="radio"/> <a href="#">Indiana</a>	24,126	1,508	미지정
<input type="radio"/> <a href="#">Iowa</a>	11,959	265	예, 널리 퍼짐
<input type="radio"/> <a href="#">Kansas</a>	6,984	157	예, 정의된 지역(들)
<input type="radio"/> <a href="#">Kentucky</a>	6,440	304	미지정
<input type="radio"/> <a href="#">Louisiana</a>	31,673	2,286	예, 널리 퍼짐
<input type="radio"/> <a href="#">Maine</a>	1,457	64	예, 널리 퍼짐
<input type="radio"/> Marshall Islands	0	0	해당 없음
<input type="radio"/> <a href="#">Maryland</a>	33,373	1,683	예, 널리 퍼짐
<input type="radio"/> <a href="#">Massachusetts</a>	77,793	4,979	예, 널리 퍼짐
<input type="radio"/> <a href="#">Michigan</a>	47,138	4,551	예, 널리 퍼짐
<input type="radio"/> <a href="#">Micronesia</a>	0	0	해당 없음
<input type="radio"/> <a href="#">Minnesota</a>	11,271	578	예, 널리 퍼짐
<input type="radio"/> <a href="#">Mississippi</a>	9,674	435	예, 널리 퍼짐
<input type="radio"/> <a href="#">Missouri</a>	9,844	482	예, 널리 퍼짐
<input type="radio"/> <a href="#">Montana</a>	458	16	예, 정의된 지역(들)
<input type="radio"/> <a href="#">Nebraska</a>	8,215	88	예, 널리 퍼짐

<input type="radio"/> <a href="#">Nebraska</a>	0,313	30	예, 널리 퍼짐
<input type="radio"/> <a href="#">Nevada</a>	6,109	317	예, 널리 퍼짐
<input type="radio"/> <a href="#">New Hampshire</a>	3,071	133	예, 널리 퍼짐
<input type="radio"/> <a href="#">New Jersey</a>	138,532	9,255	예, 널리 퍼짐
<input type="radio"/> <a href="#">New Mexico</a>	4,863	200	예, 널리 퍼짐
<input type="radio"/> <a href="#">New York</a>	334,640	26,923	예, 널리 퍼짐
<input type="radio"/> <a href="#">North Carolina</a>	14,764	547	예, 널리 퍼짐
<input type="radio"/> <a href="#">North Dakota</a>	1,491	35	예, 정의된 지역(들)
<input type="radio"/> <a href="#">Northern Marianas</a>	16	2	미지정
<input type="radio"/> <a href="#">Ohio</a>	24,081	1,341	예, 정의된 지역(들)
<input type="radio"/> <a href="#">Oklahoma</a>	4,589	272	예, 널리 퍼짐
<input type="radio"/> <a href="#">Oregon</a>	3,228	127	예, 널리 퍼짐
<input type="radio"/> <a href="#">Palau</a>	0	0	해당 없음
<input type="radio"/> <a href="#">Pennsylvania</a>	56,611	3,707	예, 정의된 지역(들)
<input type="radio"/> <a href="#">Puerto Rico</a>	2,198	111	미지정
<input type="radio"/> <a href="#">Rhode Island</a>	11,274	422	예, 널리 퍼짐
<input type="radio"/> <a href="#">South Carolina</a>	7,653	331	예, 정의된 지역(들)
<input type="radio"/> <a href="#">South Dakota</a>	3,517	34	예, 정의된 지역(들)
<input type="radio"/> <a href="#">Tennessee</a>	15,060	243	예, 정의된 지역(들)
<input type="radio"/> <a href="#">Texas</a>	38,869	1,088	예, 정의된 지역(들)
<input type="radio"/> <a href="#">Utah</a>	6,317	67	예, 널리 퍼짐
<input type="radio"/> <a href="#">Vermont</a>	927	53	예, 널리 퍼짐
<input type="radio"/> <a href="#">Virgin Islands</a>	69	4	예, 정의된 지역(들)
<input type="radio"/> <a href="#">Virginia</a>	25,070	850	예, 널리 퍼짐
<input type="radio"/> <a href="#">Washington</a>	16,891	931	예, 널리 퍼짐
<input type="radio"/> <a href="#">West Virginia</a>	1,362	54	예, 정의된 지역(들)
<input type="radio"/> <a href="#">Wisconsin</a>	10,219	400	예, 널리 퍼짐
<input type="radio"/> <a href="#">Wyoming</a>	662	7	예, 정의된 지역(들)

내 웹사이트에 미국 지도 추가하기

## 국가별 확진자 및 사망자 수

카운티별 확진 및 사망자 수를 확인하려면 주를 선택해 주세요. 이 데이터는 [USAFacts.org](#) 에서 제공하는 것입니다.

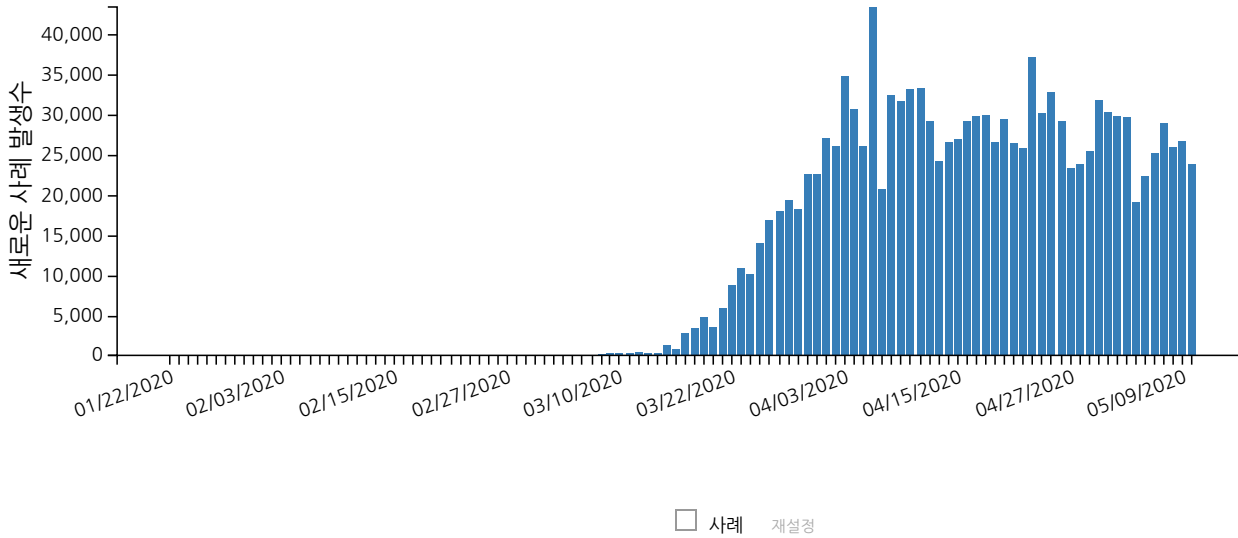
주를 선택하세요



카운티 데이터 보기

## 날짜별 신규 사례

다음 차트는 발병이 시작된 후 미국 내에서 날짜별로 보고된 COVID-19 신규 사례 수를 보여줍니다.



### 일별 데이터 보기

	01/22/2020	01/23/2020	01/24/2020	01/25/2020	01/26/2020	01/27/2020	01/28/2020	01/29/2020	01/30/2020
사례	0	0	1	0	3	0	0	0	0

추가 정보를 보시려면 스크롤하세요

## 인종 및 연령별 사례

다음 표는 인종별 COVID-19 감염 사례를 보여줍니다. 1,022,419명에게서 데이터를 수집했지만 인종별 정보를 기입한 것은 479,452(46.9%)명뿐입니다.

## 민족 및 연령별 사례

다음 표는 민족별 COVID-19 감염 사례를 보여줍니다. 1,022,419명에게서 데이터를 수집했지만 민족별 정보를 기입한 것은 439,057(42.9%)명뿐입니다.

### 이전 미국 COVID-19 사례 데이터

CDC는 다음 정보를 [미국 COVID-19 사례 이전 데이터](#)로 옮겼습니다.

- 미국에서 COVID-19 감염자가 발생한 시기
- 미국에서 COVID-19 감염 발생 경로
- 중국 우한과 다이아몬드 프린세스 크루즈에서 발생한 COVID-19 사례

### 데이터 설명

#### 매일 업데이트


이 페이지는 전날 오후 4:00(동부시간)에 확인된 데이터를 기반으로 매일 업데이트됩니다.

토요일과 일요일에 보고된 숫자는 예비적 수치로 주 및 자치구역 보건부에서 아직 확인되지 않은 것입니다. 이 수치는 월요일에 숫자를 업데이트할 때 수정됩니다.

#### 지역 관할구 수

현재 55개의 미국 소속 관할지역에서 COVID-19 사례를 보고하고 있습니다. 여기에는 50개 주, 워싱턴 D.C., 괌, 북마리아나 제도, 푸에르토리코, 미국령 버진아일랜드가 포함됩니다.

#### 확진 및 추정 사례

2020년 4월 14일 현재, CDC 사례 수와 사망자 수에는 확진 사례와 가능 사례 및 사망이 모두 포함됩니다. 이러한 변경은 2020년 4월 5일 주 및 자치구역 역학자 협의회에서 발행한 [임시 COVID-19 입장 성명서](#)  [🔗](#) 를 반영하기 위한 것입니다. 입장 성명서에는 사례 정의가 포함되었으며, COVID-19가 국가적인 신고대상질병이 되었습니다.

확진된 사례 또는 사망은 COVID-19에 대한 확증적 실험실 증거가 충족된 경우로 정의됩니다.

가능 사례 또는 사망은 다음 중 하나로 정의됩니다.

- COVID-19에 대해 확인된 실험실 진단 없이 임상 기준 및 역학적 증거를 충족

- 추정적 실험실 증거가 확인되었으며, 임상 기준 또는 역학적 증거 중 하나를 충족
- COVID19에 대한 확증적 실험실 검사 없이 필수 기록 기준을 충족

## 지역사회 감염

주 보건부는 COVID-19의 지역사회 감염(전파) 수준을 다음 중 하나로 보고합니다.

- "예, 널리 퍼짐" - 지역사회 감염이 여러 지역에 걸쳐 만연함으로 정의됨
- "예, 정의된 지역" - 소수의 정의된 지역에서 별개의 사례 군집으로 정의됨
- "미정" - 1건 이상의 사례가 있지만 지역사회 감염에 "예"라고 분류되지 않음
- "N/A" - 사례 없음으로 정의됨

## 사례 통지

CDC는 미국 공중보건 관할 구역 및 [국가감염병감시시스템\(NNDSS\)](#)으로부터 사례 통지를 접수했습니다.

## 데이터의 정확성

CDC가 COVID-19 감염증, 입원자, 사망자 수를 정확하게 파악할 수 없는 다양한 요인이 있습니다. COVID-19는 가벼운 질병만을 유발할 수도 있고 증상이 즉시 나타나지 않을 수도 있으며 보고 및 검사가 지연되거나 모든 감염자가 검사를 받거나 의료 서비스를 받지 않을 수도 있습니다. 또한 주와 영토 관할 구역에서 숫자를 확인하는 방법에 차이가 있을 수도 있습니다.

주·지역 공중보건부는 현재 관할 지역의 발병 사례를 테스트하고 결과를 공표하고 있습니다. CDC 사례와 주·지방 공중 보건 담당자가 보고한 사례가 일치하지 않는 경우, 주정부 보고 데이터를 최신 정보로 간주해야 합니다.

## 자세한 정보

[COVIDView - 미국 COVID-19 활동의 주간 감시 요약](#)

---

[이전 미국 COVID-19 사례 데이터](#)

---

[자주묻는질문: COVID-19 데이터 및 감시](#)

---

[미국 내 검사](#)

---

[세계 지도](#)

---

[보건부](#)

페이지 최근 검토 일자: 2020년 5월 11일  
콘텐츠 출처: 국립 예방 접종 및 호흡기 질환 센터(NCIRD), 바이러스성 질병 부서