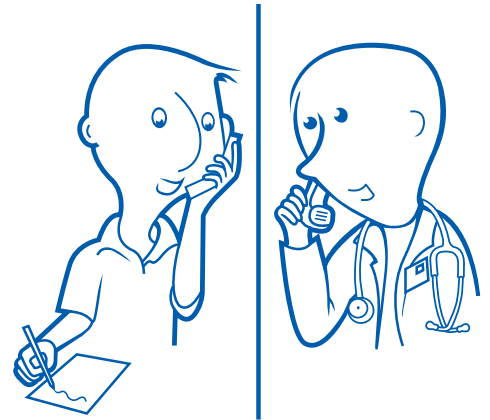


## ልጅህ በወረርሽኝ ተጠቅቶ በሚታመምበት ወቅት

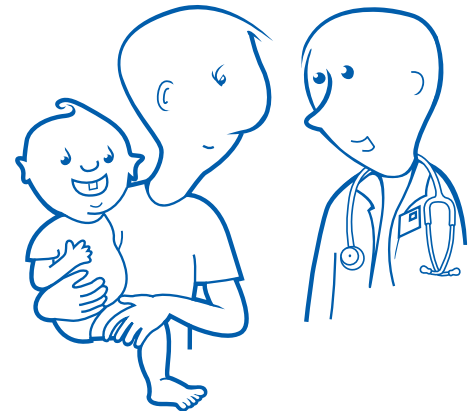
እድሜያቸው ከአምስት ዓመት (5) በታች የሆኑ ህፃናት በበሽታው በይበልጥ የመጠቃት አድል አላቸው። በአስምና በስኳር በሽታ ለረጅም ጊዜ የተጠቁ ህፃናትም በወረርሽኝ ሲያዙ ችግራቸው የበረታ ይሆናል።

ልጅህ ከአምስት ዓመት (5) እድሜ በታች ከሆነና ለረጅም ጊዜ በሚቆይ (እንደ አስምና ስኳር በሽታ) ተጠቁ ከሆነና የወረርሽኝ ምልክቶች ከታዩበት ሰቃይ እንደሚበረታበት ይታወቃል።

ልጅህ ምርመራ ሊደረግለት ያስፈልግ እንደሆነ ለማወቅ ሐኪምህን አማክረው።

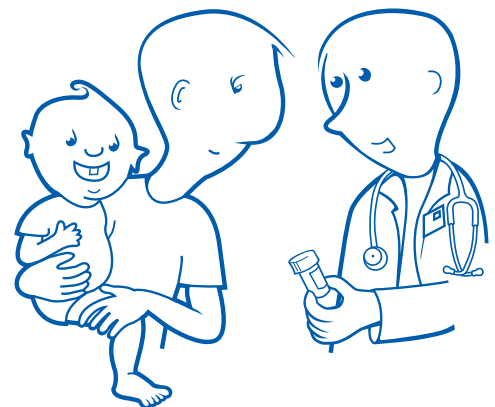


ብዙዎቹ ህፃናት ወደ ሐኪሙ ከመሄዳቸው በፊት ህመሙ ይለቃቸዋል። ሌሎች ደግሞ የወረርሽኝ ስቃይ ሊበረታባቸው ይችላል። በማንኛውም የእድሜ እርከን የሚገኝ ህፃን የወረርሽኝ ምልክቶች ከታዩበት ወደ ሐኪም መሄድ አለበት።



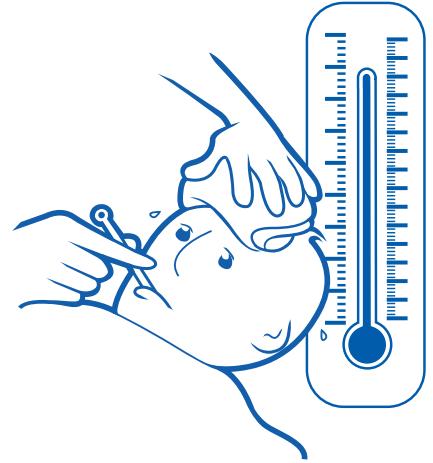
የፀረ-ቫይረስ መድሃኒቶች ህመሙ በተከሰተ በሁለት ቀናት (48 ሰዓታት) ቢወሰዱ ውጤታማ ይሆናሉ።

ልጅህ ወደ ሆስፒታል ከተወሰደ ወይም በወረርሽኝ በመጠቃቱ ለበለጠ ህመም የሚዳረግ ከሆነ ሐኪሙ ከ48 ሰዓታት በኋላም ቢሆን የፀረ- ቫይረስ መድሃኒቱን ሊሰጠው ይችላል።

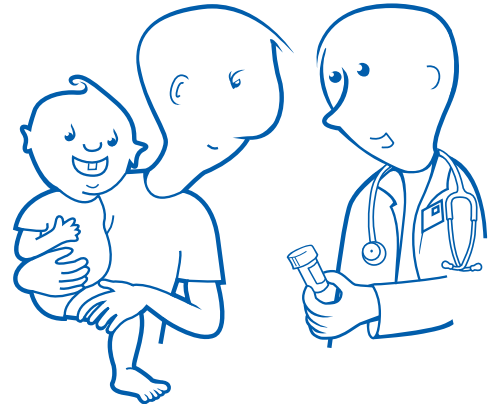


# ኢንፍሎዌንዛ(ወረርሽኝ) ልጅህ በበሽታው በሚጠቃበት ወቅት

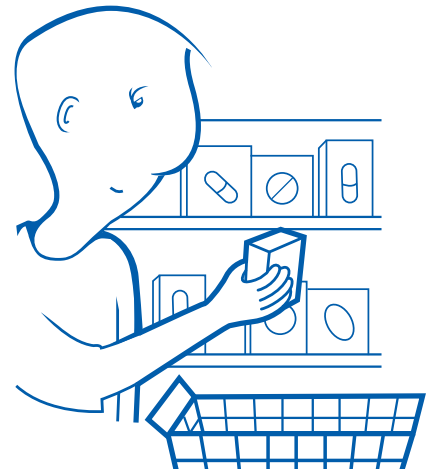
ትኩሳት የሚከሰተው የሰውነት ሙቀት ከ100 ዲግሪ ፋራናይት (37 ዲግሪ ሴንቲግራድ) በላይ ወይም (እኩልሲሆንነው።የቴርሞሜትር መሣሪያከሌለህ የልጅህን ፊት ዳብሰው። ልጅህ ከመካከኛው መጠን ያለፈ ትኩሳት ከታየበት፤ ፊቱ ከቀላ፤ የማላብና የመንዘፍዘፍ ወይም የማንቀጥቀጥ ስሜት ከታየበት ትኩሳት ሊኖርበት ይችላል ማለት ነው።



ልጅህ ትኩሳት ከታየበት ትኩሳቱን ለመቀነስ የምንጠቀምባቸው መድሃኒቶች አሉ። አንዳንዶቹ በመድሃኒት መሸጫ ቤቶች ይገዛሉ። ያለአንዳች ጥያቄ መግዛት ትችላለህ። አንዳንዶቹ የሐኪም ትእዛዝ ይፈልጋሉ። ከሐኪሙ ጋር መነጋገር አለብህ የልጅህን እድሜ በመገንዘብ ሐኪሙ የሚያዘውን መድሃኒት ለመግዛት ሞክር።

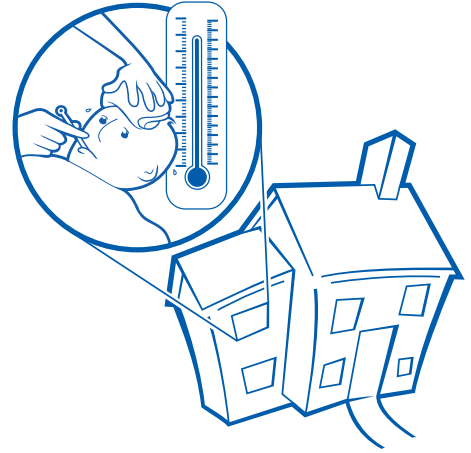


በመድሃኒት ቤቶች የሚሸጡት መድሃኒቶች ህፃናትን እንደሚያሸሻቸው የሚገመቱ ናቸው። ሐኪምን በማማከር መድሃኒቶቹ ለልጅህ ተገቢ መሆናቸውን አረጋግጥ፡ ፡ ወረርሽኝ ለተጠቃው ልጅህ በምንም ዓይነት መንገድ እስኛሪን የተባለው መድሃኒት እንዳይሰጠው ተጠንቀቅ።

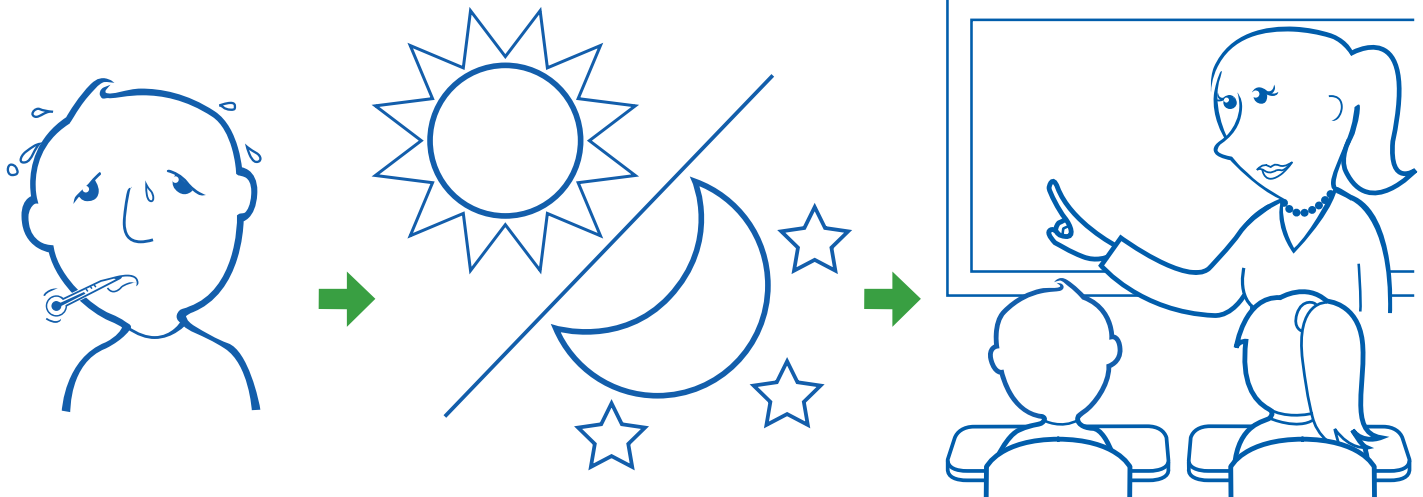


# ኢንፍሎዌንዛ(ወረርሽኝ) ልጅህ በበሽታው በሚጠቃበት ወቅት

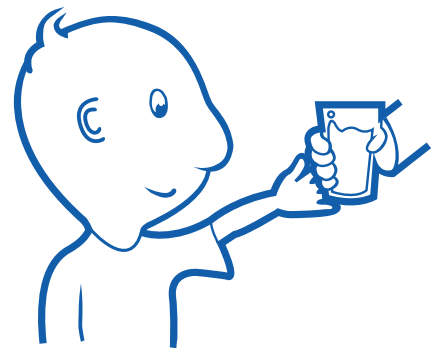
የአክምና እርዳታ እንዲያገኝ ካልሆነ በስተቀር ትኩሳቱ እስኪለቀው ድረስ ልጅህን በቤት እንዲቆይ አድርግ። ይህንንም በማድረግህ በሽታው እንዳይስፋፋ ያረዳል።



ትኩሳቱ ከለቀቃቸው ከ24 ሰዓት በኋላ ህፃናቱ ወደ ትምህርት ቤት ሊሄዱ ይችላሉ። ትኩሳቱን ዝቅ የሚያደርግ መድኃኒት ሳይሰጣቸውም ቢሆን።



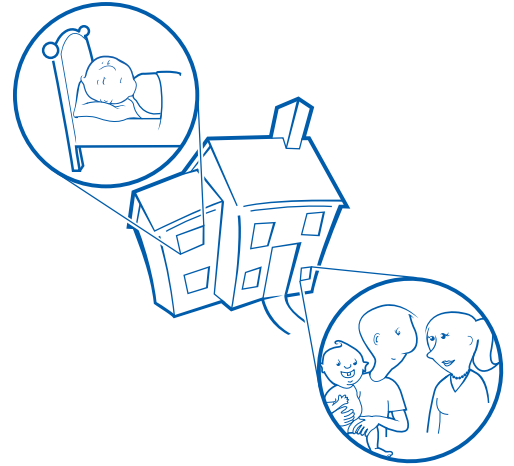
ልጅህ በሚታመምበት ጊዜ በቂ እረፍትና ሰውነቱ የሚያስፈልገውን ፈሳሽ እንደገና ውሃና የተለያዩ ፈሳሽ (እንደ ውሃ፣ መረቅ፣ ፈሳሽ ተኪው ስፖርትስ የሚባለው መጠጥ፣ የልጆች ኤሌክትሮላይት መጠጦች፣ Pedialyte® የመሳሰሉ) መጠጦችን አቅርብለት።



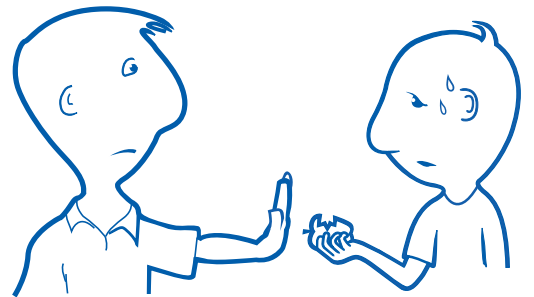
# ኢንፍሎዌንሳ(ወረርሽኝ) ልጅህ በበሽታው በሚጠቃበት ወቅት

ወረርሽኝ በቤትህ ለሚገኙ ሌሎች ሰዎች ከመስራጨት የምትከላከልበት መንገድ አለ። ይኸውም

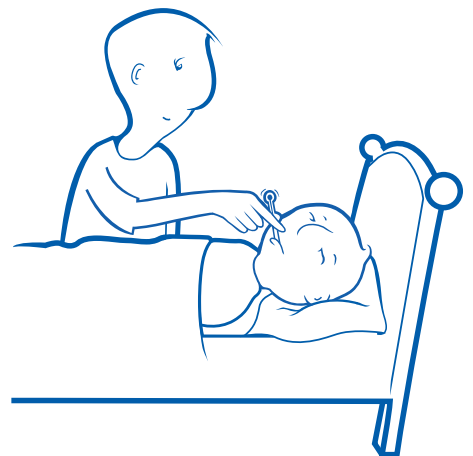
ልጅህ በተለየ ክፍል እንዲተኛ በማድረግ ከሌሎች ጤናማ የቤተሰቡ አባላት ግንኙነቱ የተገደበ እንዲሆን ማድረግ።



ከሌሎች ሰዎች ጋር እንዳይመገብና እንዳይጠጣ ማድረግ። አንድ ሰው ብቻ እንዲንከባከበው መመደብ።



ቢቻል የሚንከባከበው ሰው ለወረርሽኝ የተጋለጠ እንዳይሆን ማድረግ። በወረርሽኝ ከተጠቃ ከባድ ችግር ውስጥ ሊገባ የሚችል አንድ አስም ያለበት ሰው ወይም እርጉዝ ሴት ለዚህ የእንክብካቤ ስራ አይፈለጉም።



ለበለጠ መረጃ የበሽታ መከላከያ ማእከልን በ800-ሲዲስ-ኢንፎ (232-4636) ቱሌፎን ወይም [www.cdc.gov/flu](http://www.cdc.gov/flu) ድረ-ገጽ ተጠቀም።