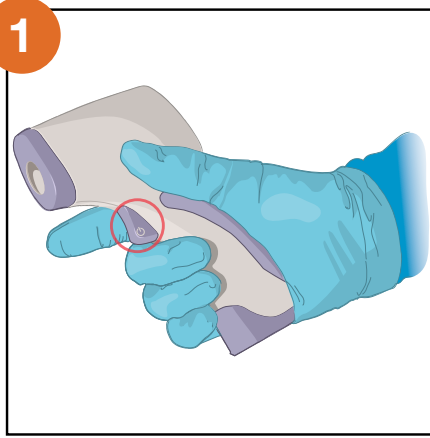
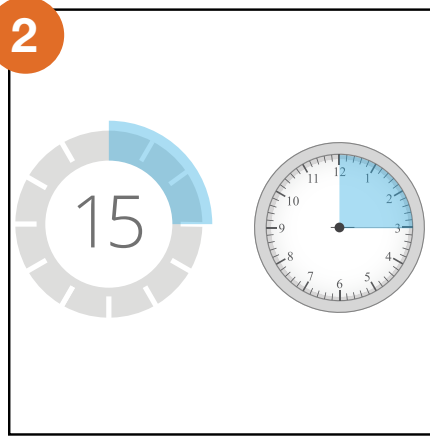


# Comment utiliser un thermomètre médical infrarouge\*

\*Les instructions peuvent varier selon le modèle de thermomètre



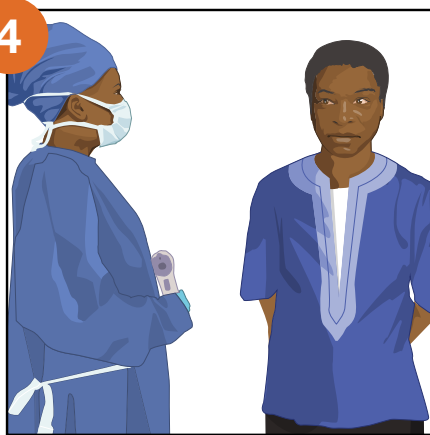
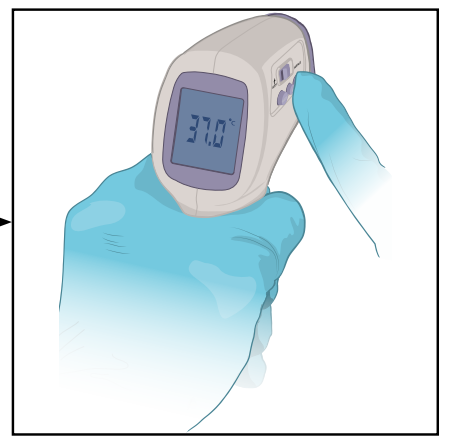
**1. Appuyez sur le bouton « Marche/arrêt » pour allumer le thermomètre.**



**2. Attendez au moins 15 minutes, le temps de laisser chauffer le thermomètre.**

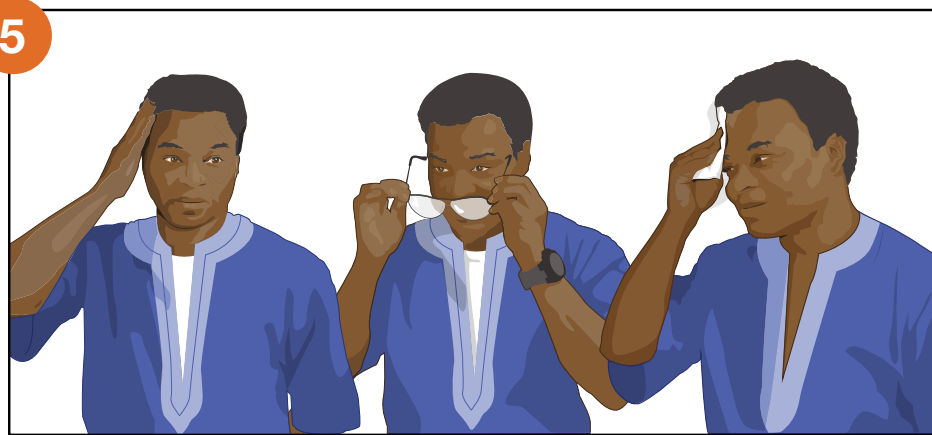


**3. Appuyez sur le bouton pour mettre le thermomètre en mode Celsius (°C).**  
Si le thermomètre dispose d'un mode « température corporelle », vérifiez que celui-ci est sur « température corporelle ».



**4. Mettez-vous sur le côté de la personne dont vous prenez la température. Reculez de quelques pas.**

*Ne vous placez pas en face de la personne.*



**5. Demandez à la personne de:**

- Garder les cheveux loin du visage.
- Retirer son chapeau ou ses lunettes.
- Essuyer sa transpiration.

*Ces éléments pouvant fausser la mesure de la température.*

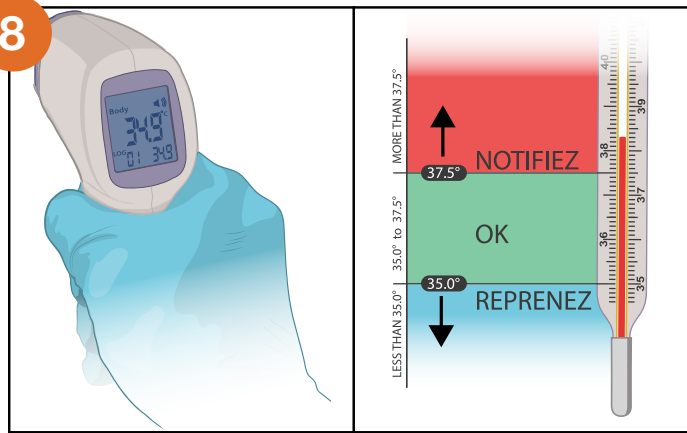


**6. Dirigez le thermomètre vers l'extrémité du sourcil droit de la personne.**



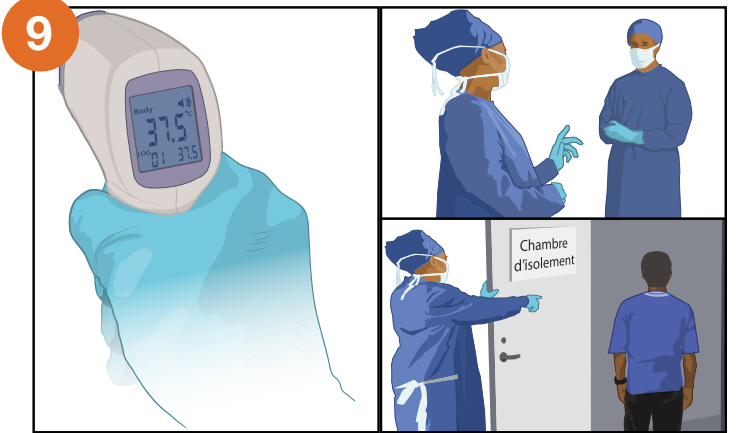
**7. Tenez le thermomètre à une distance de la tempe de la personne équivalente à 3 doigts collés (3 à 5 cm).**

*Le thermomètre ne doit pas être en contact direct avec la peau.*



**8. Maintenez le thermomètre dans cette position jusqu'au signal sonore. Lisez la température affichée à l'écran.**

- Si la température est inférieure à 35 °C, reprenez la température.
- Si la température est supérieure ou égale à 37.5 °C, cette personne a de la fièvre.



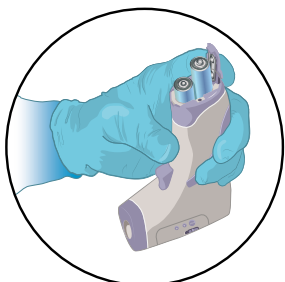
**9. Si la personne a une fièvre et indique qu'elle a peut-être été exposée à l'Ebola durant les derniers 21 jours, vous devriez:**

- Informez votre superviseur.
- Appelez un prestataire formé pour accompagner la personne jusqu'à la zone d'isolement.

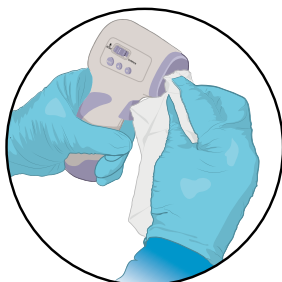
**N'oubliez pas d'attendre 15 secondes entre chaque personne !  
N'éteignez jamais l'appareil avant la fin de votre service !**

## Entretien du Thermomètre

- **Changez fréquemment les piles.** La fréquence de remplacement des piles varie selon le modèle de thermomètre.

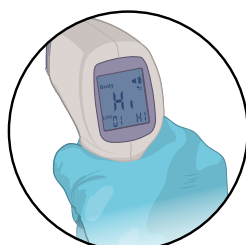


- **Nettoyer chaque jour avec un mouchoir jetable.**

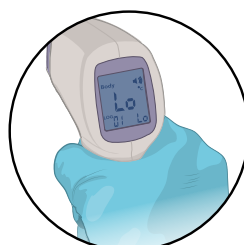


## Apprenez à connaître les messages affichés sur l'écran :

- « Hi » signifie que la température est trop élevée (supérieure à 42.2 °C). Reprenez la température.



- « Lo » signifie que la température est trop faible (inférieure à 35 °C). Reprenez la température.



- « Err » signifie « erreur d'affichage ». Reprenez la température.



- Écran vide : Vérifiez que les piles sont correctement insérées. Vérifiez que les piles sont neuves.

