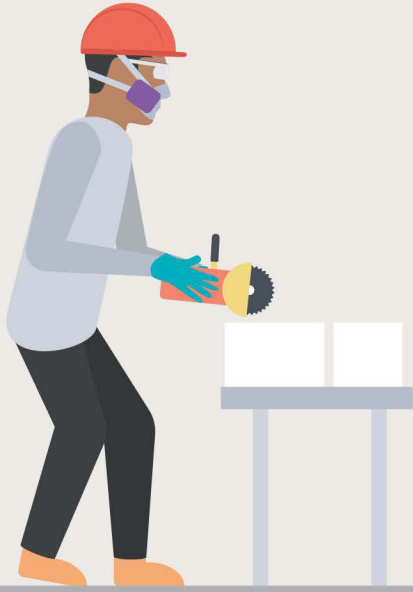


吸入矽塵會引起致命性肺病



結晶矽可在花崗岩、人工石/改造石和其他石製品中發現。

工人在切割、研磨、鑽孔或拋光這些材料時，結晶矽塵中的細微顆粒會擴散到空氣中。

吸入這些細微的（可吸入的）結晶矽顆粒會給肺部造成無可逆轉的傷害，引發呼吸困難、永久性傷殘、甚至死亡。

結晶矽塵也會引發肺癌、腎損傷以及自身免疫性疾病。

僱主必須為工人做好保護，確保他們不直接與結晶矽塵接觸。

採取有效的工藝控制措施和作業規範，減少接觸程度。



為接觸了矽塵的工人提供並定期提供醫學檢查。



評估員工接觸結晶矽塵的程度，以確保在每天均 8 小時工作下，接觸程度不會超出職業安全與健康管理局 (OSHA) 允許的 $50 \mu\text{g}/\text{m}^3$ 的暴露上限 (PEL)。

若無法透過工藝控制措施及作業規範降低暴露量，或暴露量未能降至 PEL 以下，必須提供防塵呼吸面具並確保其正確使用。

請前往 www.osha.gov/dsg/topics/silicacrystalline/ 瞭解更多資訊。

就健康隱患、工作場所的暴露量、為保護工人所採取的措施，以及工人自己的安全職責等內容，為員工提供培訓。

請登錄美國國家職業安全衛生研究所的結晶矽網頁，**更詳細瞭解**關於工人接觸矽塵的資訊。

[保護您的員工免受矽塵傷害](#)

[美國國家職業安全衛生研究所資訊示意圖：保護您的員工免受矽塵傷害](#)



Centers for Disease Control
and Prevention
National Institute for Occupational
Safety and Health