



UNA PRUEBA DOS VIDAS

Hágase la prueba del VIH. Por usted y su bebé.[™]

Glosario

SIDA: síndrome de la inmunodeficiencia adquirida. Se produce cuando el virus de la inmunodeficiencia humana (VIH) infecta al cuerpo. El SIDA aumenta el riesgo de contraer determinadas infecciones y ciertos tipos de cáncer.

Sistema inmunitario: sistema que defiende al cuerpo contra las infecciones y las enfermedades. Está compuesto por un conjunto de órganos y células.

VIH: virus de la inmunodeficiencia humana. Este virus debilita al sistema inmunitario. Como resultado de la infección, algunas personas luego desarrollan el SIDA.

**Hágase la prueba del VIH
antes de que nazca su bebé.**

**Aunque una madre tenga el VIH, el
bebé no tiene por
qué contraerlo.**

PARA OBTENER MÁS INFORMACIÓN

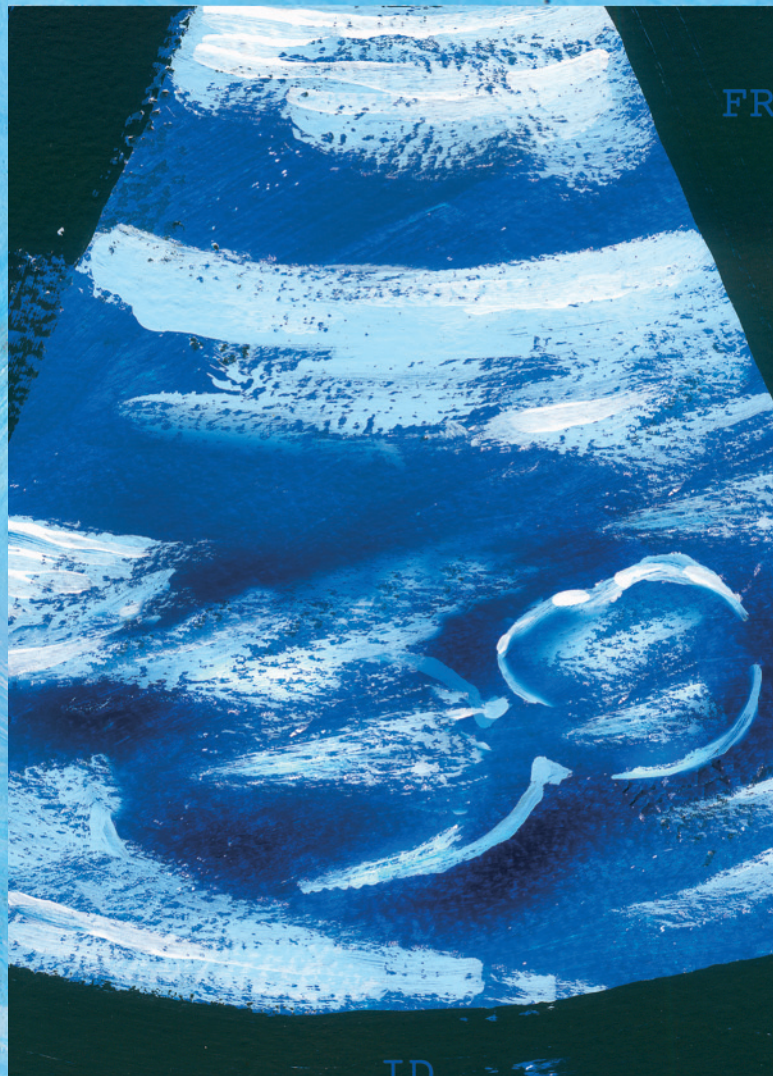
Infórmese sobre las pruebas relacionadas con el VIH en el sitio Web de Recursos Nacionales sobre la Prueba del VIH en <http://www.hivtest.org>.

Si lo desea, puede consultar también a los Centros para el Control y la Prevención de Enfermedades (CDC). Escriba por correo electrónico a cdcinfo@cdc.gov o llame al 1-800-232-4636 (1-800-CDC-INFO), con servicio de atención en inglés y español las 24 horas del día, todos los días. Las personas con dificultades de audición pueden llamar al 1-888-232-6348.

Las llamadas son gratuitas y confidenciales.



**Aunque una madre tenga
el VIH, el bebé no tiene
por qué contraerlo.**



**Hágase la prueba del VIH
antes de que nazca su bebé.**

Un buen comienzo en la vida

Acaba de enterarse de que tendrá un bebé. Es una noticia emocionante que brinda alegría y esperanza. Quiere cuidarse bien y hacer todo lo posible para proteger la nueva vida que crece dentro suyo. Hoy en día, esto incluye hacerse la prueba para detectar el VIH lo antes posible durante el embarazo.

¿Qué es el VIH? ¿Cómo se transmite?

El VIH es el virus de la inmunodeficiencia humana, el virus que causa el SIDA. El VIH debilita al sistema inmunitario, que defiende al cuerpo contra las enfermedades.

El VIH se transmite a través de líquidos corporales como la sangre, el semen y las secreciones vaginales. Se puede transmitir mediante las relaciones sexuales al no usar un condón o al compartir agujas con alguien que tiene el VIH. Pero, lo más importante que debe saber en este momento, es que una madre con el virus puede infectar a su bebé.

El VIH se puede transmitir de la madre infectada al bebé.

¿Por qué es tan importante para las mujeres embarazadas hacerse la prueba del VIH?

Es importante saber si tiene el VIH porque:

- Una mujer puede transmitir el VIH al bebé durante el embarazo, el parto o a través de la lactancia materna.
- Si se detecta la infección en la mujer embarazada antes del parto, los médicos pueden tratarla con medicamentos contra el VIH. Estos medicamentos pueden reducir mucho el riesgo de transmitir el VIH al bebé.

Las mujeres con el VIH que inician el tratamiento temprano y lo siguen durante el embarazo rara vez transmiten el VIH al bebé.

¿Cómo se hace la prueba de detección del VIH?

En la actualidad, casi todas las mujeres embarazadas reciben una prueba del VIH como parte de la atención prenatal. Por lo general, esto requiere la extracción de sangre. La sangre que se saca sirve para distintas pruebas prenatales. Los resultados suelen demorar unas pocas semanas, aunque también hay pruebas más rápidas.

Hoy en día, las mujeres que tienen el VIH y reciben tratamiento viven más tiempo y se mantienen más sanas.

¿Qué puede hacer una mujer embarazada que tiene el VIH para proteger su salud y la de su bebé?

Si una mujer embarazada tiene el VIH, es posible tomar medidas para cuidar su salud y la de su bebé. Ahora existen medicamentos que pueden mejorar la salud de la mujer, prolongar su vida y ayudar a prevenir el VIH en el bebé.

La mujer embarazada que tiene el VIH podría operarse mediante una cesárea para ayudar a proteger a su bebé de la infección por el VIH. Ella puede consultar al médico o personal de enfermería sobre esta opción.

Es importante recordar que el VIH se puede transmitir a través de la leche materna. Si una mujer tiene el VIH y puede ofrecer leche artificial (fórmula) a su bebé, no debe amamantarlo.

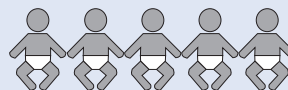
Probabilidad de riesgo de transmisión del VIH de la mujer embarazada a su bebé

- Cuando la mujer comienza el tratamiento durante el embarazo



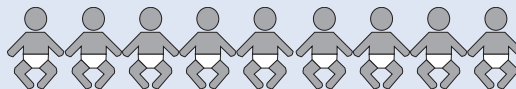
(1 de cada 50 bebés se infectan)

- Cuando la mujer comienza el tratamiento durante el parto, o el bebé recibe tratamiento poco después del nacimiento, o ambos reciben estos tratamientos



(5 de cada 50 bebés se infectan)

- Cuando la mujer no obtiene tratamiento



(13 de cada 50 bebés se infectan)