

Medidas para mejorar la salud de los riñones para personas con enfermedad de células falciformesXX



Enlace accesible: www.cdc.gov/SCD/betterhealth/spanish

Las personas con enfermedad de células falciformes tienen un mayor riesgo de presentar complicaciones renales que la población en general. A continuación, se detallan complicaciones renales comunes y las medidas que puede tomar para mejorar la salud de los riñones.

Albuminuria (demasiada proteína en la orina)

Las personas con enfermedad de células falciformes a menudo tienen albuminuria o demasiada proteína en la orina (posiblemente uno de los primeros signos de enfermedad renal). **Recuérdelo a su proveedor de atención médica que le haga una prueba de orina cada año.** Una simple prueba de orina que se realice todos los años ayudará a su proveedor de atención médica a monitorear la cantidad de proteína en su orina. Es posible que le recete medicamentos para reducir la cantidad de proteína en su orina y ayudar a proteger sus riñones.

Anemia que empeora relacionada con la enfermedad renal crónica

La enfermedad renal crónica es una afección en la que la capacidad que tienen los riñones para producir orina adecuadamente va disminuyendo con el tiempo. En las personas con enfermedad de células falciformes, la enfermedad renal crónica puede causar una anemia que empeora; se trata de una afección en la que el cuerpo no produce suficientes glóbulos rojos. **Dígale a su proveedor de atención médica si tiene cualquiera de los siguientes síntomas de anemia:**

	Fatiga que empeora (sentirse cansado o agotado)		Debilidad generalizada (dificultad para mover los músculos)		Piel pálida
	Manos y pies fríos		Mareos		Dificultad para respirar

Su proveedor probablemente le recetará medicamentos que ayuden a tratar la anemia causada por la enfermedad renal crónica.

Obtenga más información sobre el uso seguro de medicamentos aquí: www.cdc.gov/SCD/medicines/spanish

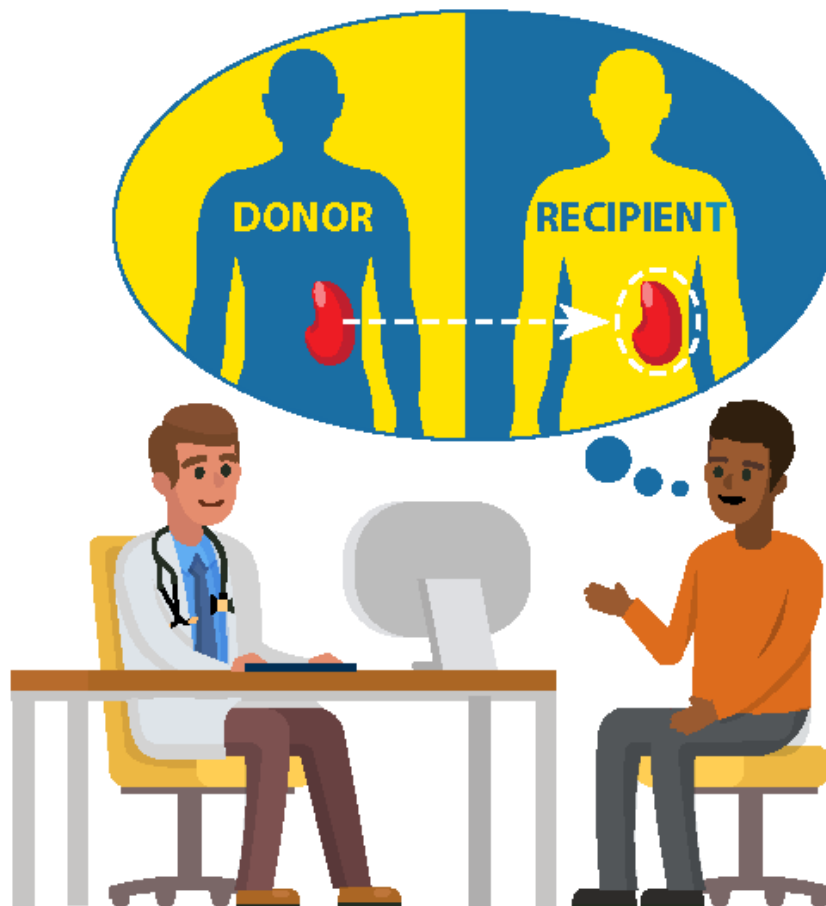


Centers for Disease Control and Prevention
National Center on Birth Defects and Developmental Disabilities



Enfermedad renal terminal

La enfermedad renal crónica puede progresar a la enfermedad renal terminal, una afección posiblemente mortal en la que los riñones dejan de funcionar. **En las etapas más avanzadas de la enfermedad renal, pregúntele a su proveedor de atención médica si usted tiene como opción un trasplante de riñón (una operación en la que se reemplaza un riñón dañado por uno sano perteneciente a otra persona).**



Obtenga más información sobre la enfermedad renal aquí:

www.cdc.gov/kidneydisease/publications-resources/educational-resources.html

Consulte el kit de herramientas “Enfermedad de células falciformes. Medidas para mejorar la salud”, que se encuentra disponible aquí: www.cdc.gov/SCD/betterhealth/spanish

Fuente: Liem RI, Lanzkron S, D Coates T, DeCastro L, Desai AA, Ataga KI, et. al. American Society of Hematology 2019 guidelines for sickle cell disease: cardiopulmonary and kidney disease. *Blood Adv.* 2019 Dec 10;3(23):3867-3897.