

Rastreador de datos del COVID de los CDC

Mapas, tablas y datos proporcionados por los CDC, actualizados los lunes y jueves antes de las 8 p. m. hora del este

Inicio de COVID-19 >

Descargo de responsabilidad: La traducción de este sitio web está en curso y el contenido se actualiza con frecuencia. Es posible que algunas páginas estén parcial o totalmente en inglés hasta que se haya traducido todo el contenido.

Estados Unidos

Vista general

Total de hospitalizaciones

6 209 122

-0.9% in most recent week

Tendencia en admisión en hospitales

Total de muertes

1 135 364

No change in most recent week

Tendencia en % de muertes por COVID-19

Vacunas

Total de vacunas (bivalentes) actualizadas

Dosis distribuidas

144 182 870

Página de inicio de la herramienta de seguimiento de datos

Tendencias

Mapas

Hospitalizaciones

Muertes

Visitas al departamento de emergencia

Distribución y cobertura de vacunación

Eficacia de la vacuna

Variantes y vigilancia genómica

Vigilancia genómica en viajeros

Vigilancia de aguas residuales

Afecciones posteriores al COVID-19

Equidad en la salud

Pacientes pediátricos

Embarazo

Seroprevalencia

Impacto social

Otros datos del COVID-19

Recursos de comunicación

Inicio de COVID-19

< Volver a Hospitalizaciones

COVID-NET - Hospitalizaciones por COVID-19 confirmado en laboratorio

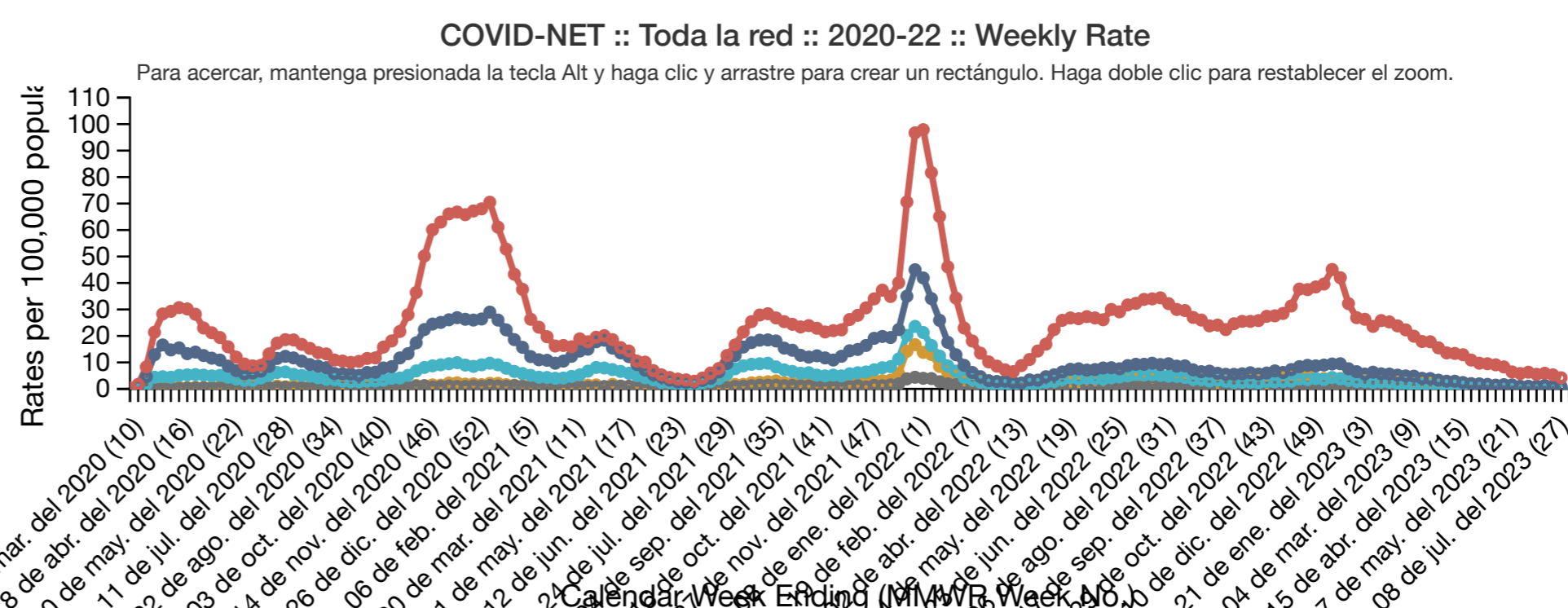
COVID-NET es un sistema de vigilancia de la población que recopila datos sobre hospitalizaciones asociadas al COVID-19 confirmado en laboratorio en niños y adultos. La red actual consta de más de 300 hospitales de cuidados intensivos en 13 estados. Las tasas de hospitalizaciones se actualizarán semanalmente. COVID-NET también brinda información importante sobre las hospitalizaciones asociadas al COVID-19, que incluye grupo de edad, sexo, raza/etnia y afecciones subyacentes y otras condiciones.

Para obtener más información acerca de COVID-NET, vea <https://www.cdc.gov/coronavirus/2019-ncov/covid-data/covid-net/purpose-methods.html>

Tasas de hospitalizaciones asociadas al COVID-19

Tasas preliminares weekly al 15 de jul. del 2023

Mostrar por Weekly Rate Ver tasa por Age Group Elegir Age Group



Los datos de hospitalizaciones de la Red de Vigilancia de Hospitalizaciones Asociadas a la Enfermedad del Coronavirus 2019 (COVID-19) son preliminares y están sujetos a cambios en la medida que haya más datos disponibles. En particular, las cantidades y tasas de casos de las hospitalizaciones recientes están sujetas a demoras. La demora de identificación y notificación de casos en COVID-NET puede aumentar en la época festiva o en períodos de mayor utilización de servicios hospitalarios. A medida que se reciben datos todas las semanas, se actualizan las cantidades y tasas de casos anteriores. COVID-NET realiza tareas de vigilancia de la población de hospitalizaciones relacionadas con el COVID-19 confirmado por laboratorio en niños menores de 18 años de edad y adultos. COVID-NET cubre casi 100 condados en los 10 estados que participan del Programa de Infecciones Emergentes (EIP) (CA, CO, CT, GA, MD, MN, NM, NY, OR, TN) y cuatro estados del Proyecto de Vigilancia de Hospitalizaciones por Influenza (IHSP, por sus siglas en inglés) (IA [marzo del 2020 a mayo del 2022], MI, OH y UT). Las tasas de incidencia (por cada 100 000 habitantes) se calculan mediante las estimaciones de población por raza del 2020 del Centro Nacional de Estadísticas de Salud (NCHS) para los condados incluidos en el área de captura de datos de vigilancia. Es probable que las tasas informadas estén por debajo de la cifra real ya que podrían pasarse por alto hospitalizaciones por COVID-19 debido a la disponibilidad de pruebas y las prácticas en torno a las pruebas de detección de proveedores y establecimientos. Los datos de raza cruzados con los NCHS utilizados para el denominador de datos de raza proporcionan datos poblacionales de niños de 0 a 1 años de edad. Para calcular las tasas de hospitalización entre niños menores de 6 y de entre 6 y menos de 12 meses, se divide a la mitad la población de niños de entre 0 y 1 años.

A partir de la semana 22 del 2022 del MMWR, los datos de IA se eliminan de los cálculos de la tasa semanal.

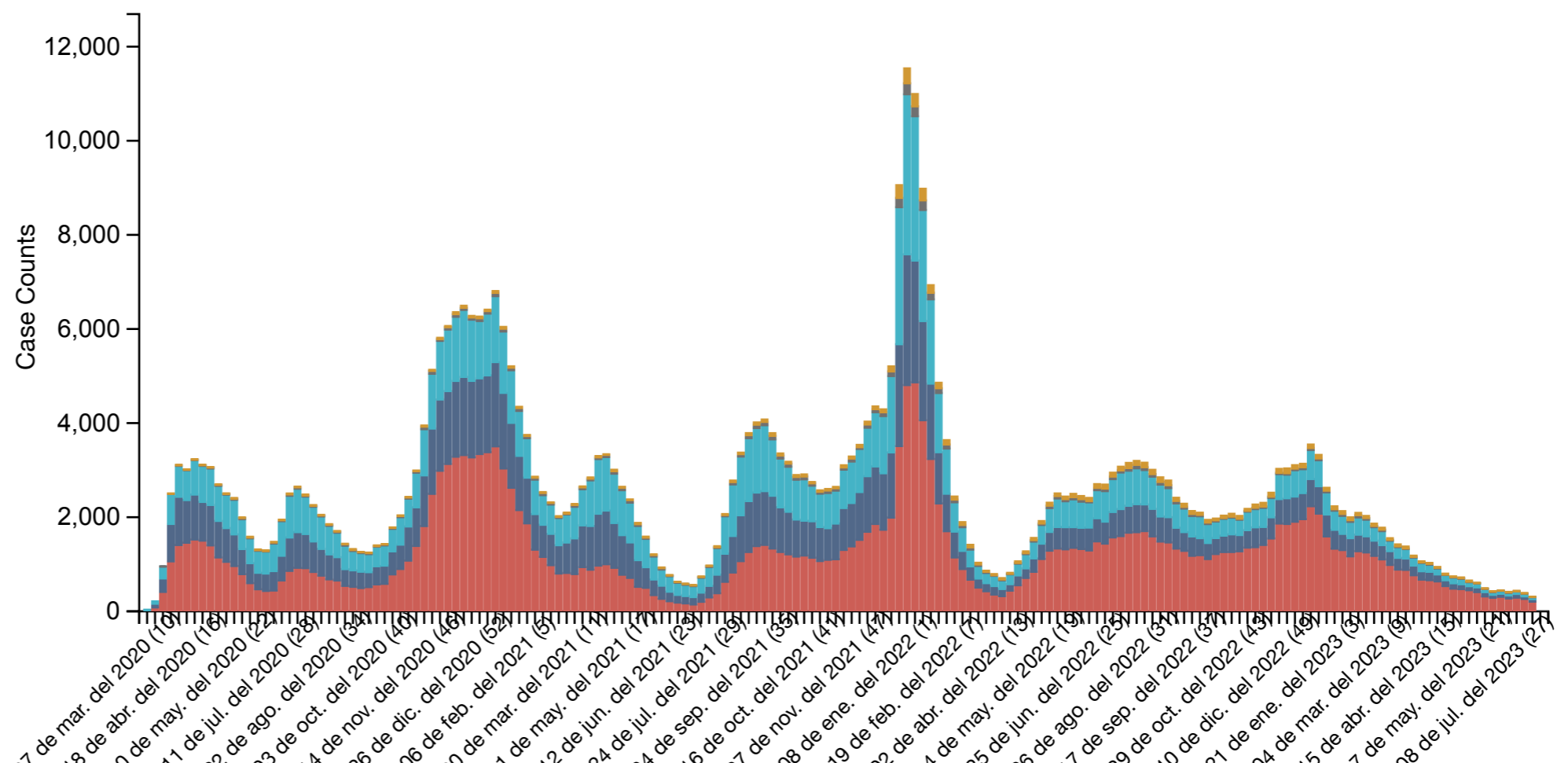
Ver toda la aplicación | Descargar datos | Descargar la imagen

Datos preliminares hasta el 15 de jul. del 2023

COVID-19-Associated Hospitalizations by Age

Mostrar: Número Por ciento

0-4 años 5-17 años 18-49 años 50-64 años 65+ años



Cantidad acumulada de casos por edad

	0-4 años	5-17 años	18-49 años	50-64 años	65+ años	Total
2020-23	7542	6899	118624	113032	217354	463451

The Coronavirus Disease 2019 (COVID-19)-Associated Hospitalization Surveillance Network (COVID-NET) hospitalization data are preliminary and subject to change as more data become available. In particular, case counts and rates for recent hospital admissions are subject to lag. Lag for COVID-NET case identification and reporting might increase around holidays or during periods of increased hospital utilization. As data are received each week, prior case counts and rates are updated accordingly.

Ver COVID-NET Interactive | Descargar datos | Descargar la imagen

Hay más datos sobre la gravedad de la enfermedad en pacientes hospitalizados con COVID-19 disponibles de otras fuentes aquí.

Characteristics of COVID-19-Associated Hospitalizations

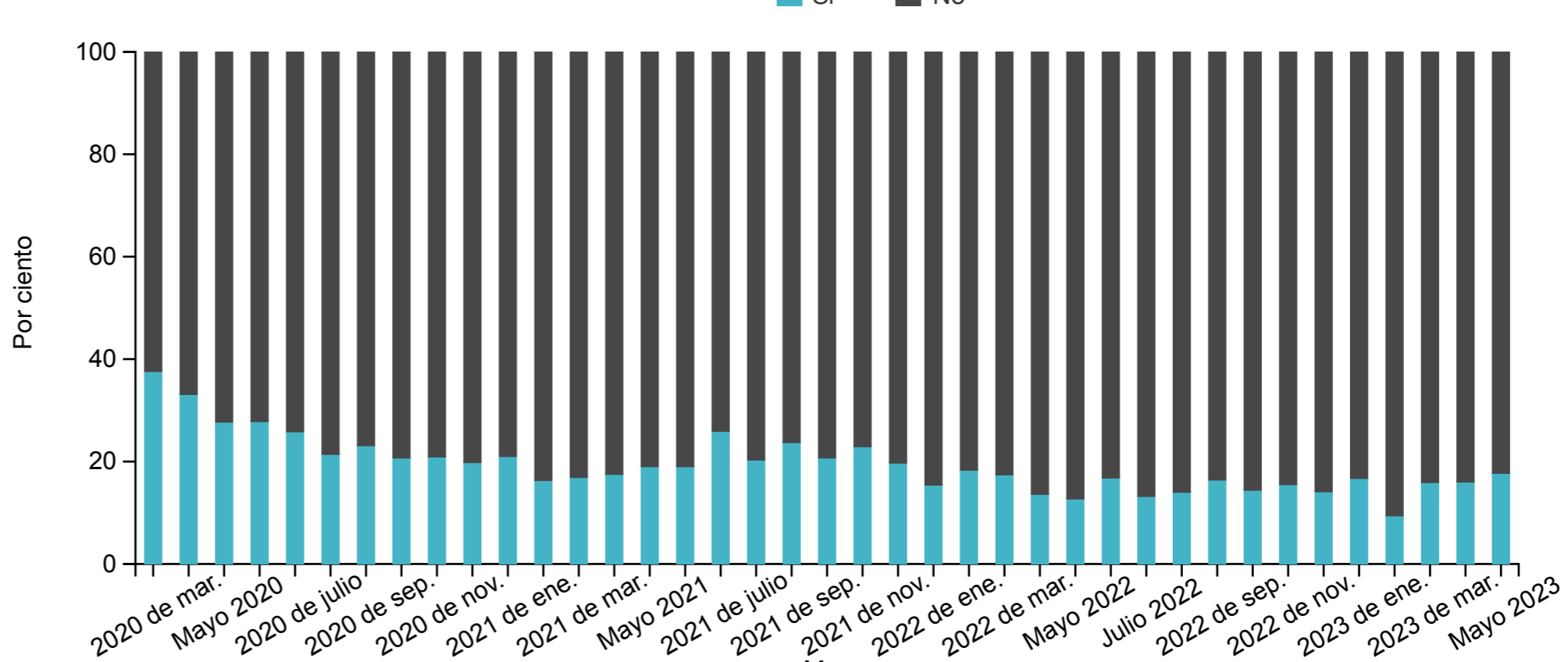
Includes data from March 1, 2020 – May 31, 2023

Mostrar por categoría principal Intervenciones/resultados y subcategoría Unidad de cuidados intensivos

estratificados por Mes

Unidad de cuidados intensivos por Mes

Si No



- The Coronavirus Disease 2019 (COVID-19)-Associated Hospitalization Surveillance Network (COVID-NET) hospitalization data are preliminary and subject to change as more data become available. In particular, case counts and rates for recent hospital admissions are subject to lag. Lag for COVID-NET case identification and reporting might increase around holidays or during periods of increased hospital utilization. As data are received each week, prior case counts and rates are updated accordingly.
- White, Black, Asian/Pacific Islander and American Indian/Alaska Native all represent non-Hispanic ethnicity groups; Other includes persons in multiple race categories and persons for whom race is unknown.
- All data presented, including demographics (age, sex, race and ethnicity), interventions and outcomes, underlying medical conditions, signs/symptoms at admission and discharge diagnoses are restricted to sampled and completed cases with non-missing data reported during March 1, 2020 – May 31, 2023. Due to the sampling methodology for adults aged ≥18 years, counts and unweighted percentages are only presented for demographic data. Weighted percentages are presented for intensive care unit admission, mechanical ventilation, in-hospital death, underlying medical conditions, signs/symptoms at admission, and discharge diagnoses. MD did not contribute data between December 2021 and June 2022.

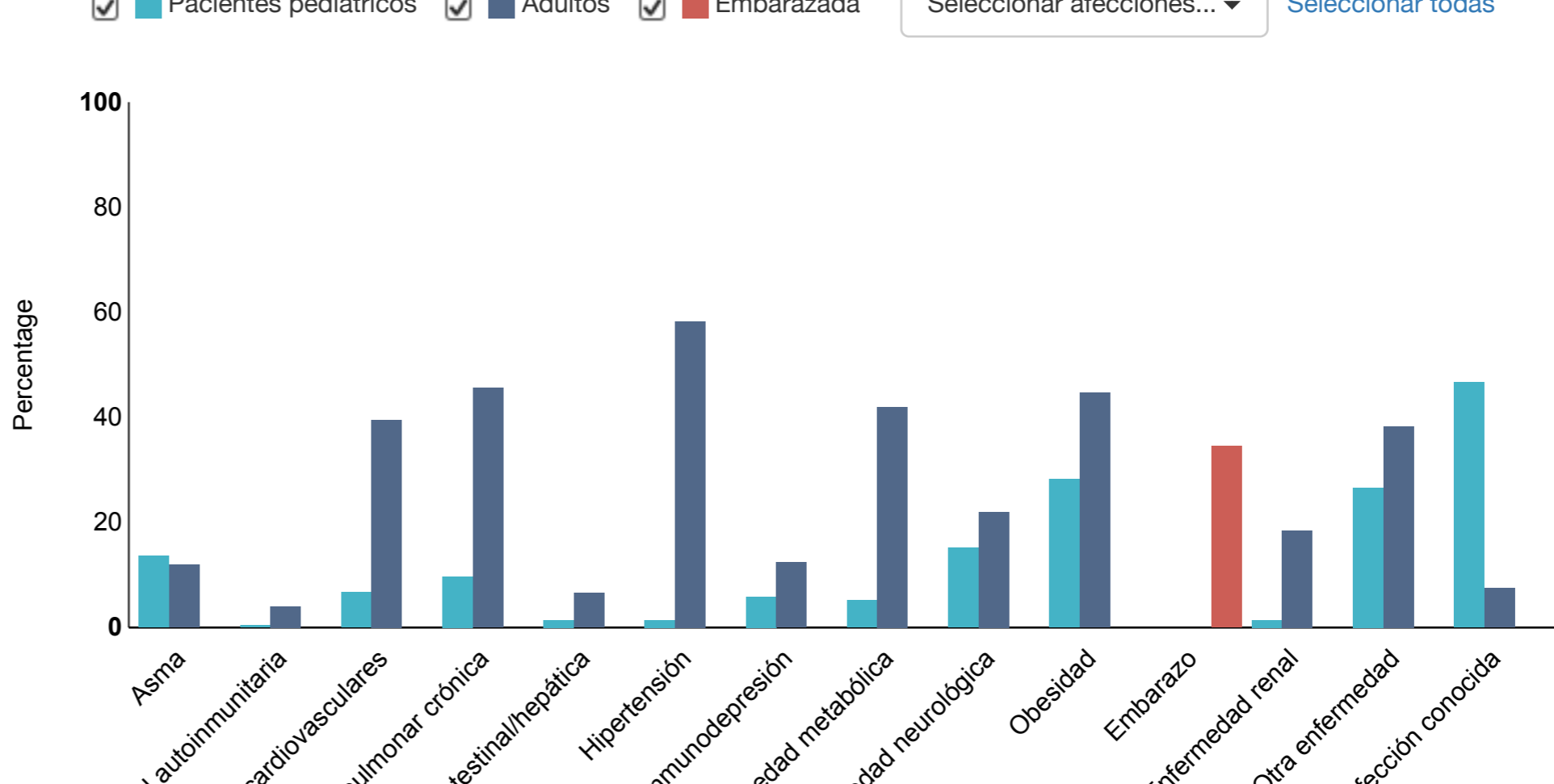
Ver COVID-NET Interactive | Descargar datos | Descargar la imagen

Selected Underlying Medical Conditions

Includes data from March 1, 2020 – May 31, 2023

Mostrar datos: Horizontalmente Verticalmente

Pacientes pediátricos Adultos Embarazada Seleccionar afecciones... Seleccionar todas



- COVID-NET hospitalization data are preliminary and subject to change as more data become available. In particular, case counts and rates for recent hospital admissions are subject to change as more data become available. Lag for COVID-NET case identification and reporting might increase around holidays or during periods of increased hospital utilization. As data are received each week, prior case counts and rates are updated accordingly.
- Data are restricted to cases reported during March 1, 2020 – May 31, 2023, due to delays in reporting. During this time frame, sampling was conducted among hospitalized adults aged ≥18 years; therefore, counts are not shown, and weighted percentages are reported. The denominator for percentages among adults includes sampled cases with data on these conditions. No sampling was conducted among hospitalized children; therefore, the denominator for percentages of underlying medical conditions among children includes all pediatric cases with data on these conditions. Underlying medical conditions among pregnant women are included when "Adults" and/or "Pediatrics" is selected. MD did not contribute data between December 2021 and June 2022.

Ver COVID-NET Interactive | Descargar datos | Descargar la imagen

Citar el Rastreador de datos del COVID de los CDC

Centros para el Control y la Prevención de Enfermedades. Rastreador de datos del COVID. Atlanta, GA: Departamento de Salud y Servicios Humanos de los EE. UU., CDC; 2023, Julio 22. <https://covid.cdc.gov/covid-data-tracker>

Inicio de COVID-19 >

Todos los temas relacionados con el COVID-19, incluidos prevención, viajes, trabajo y escuela

¿ALGUNA PREGUNTA?

- Visite CDC-INFO
- Llame al 800-232-4636
- Comuníquese con CDC-INFO
- Abierto 24/7

INFORMACIÓN DE LOS CDC

- Acerca de los CDC
- Empleos
- Financiamiento
- Políticas
- Visores de archivos y reproductores

Privacidad

- Ley FOIA
- Ley No Fear
- OIG
- Aviso de no discriminación
- Accesibilidad

CONÉCTESE CON LOS CDC

- Facebook
- Twitter
- Instagram
- LinkedIn
- YouTube
- Podcasts
- Webinars
- Newsletters