

# Qué puede hacer si tiene un mayor riesgo de enfermarse gravemente con el COVID-19

## ¿Está usted en mayor riesgo de enfermarse gravemente?



Según lo que sabemos ahora, quienes tienen un mayor riesgo de enfermarse gravemente con el COVID-19 son:

- Adultos mayores
- Las personas de cualquier edad que tengan lo siguiente:
  - Cáncer
  - Enfermedad renal crónica
  - Epoc (enfermedad pulmonar obstructiva crónica)
  - Estado inmunodeprimido (sistema inmunitario debilitado) debido a un trasplante de órgano sólido
  - Obesidad (índice de masa corporal [IMC] de 30 o más)
  - Afecciones cardíacas graves, como insuficiencia cardíaca, enfermedad de las arterias coronarias o cardiomiopatía
  - Enfermedad de células falciformes
  - Diabetes tipo 2

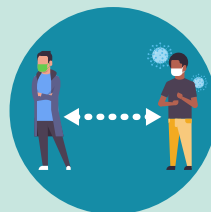
## Esto es lo que puede hacer para ayudar a protegerse



**Limite lo más posible el contacto** con otras personas.



**Lávese las manos** a menudo.



**Evite el contacto cercano** (6 pies o 2 metros, que es cerca del largo de 2 brazos) con las personas que estén enfermas.



**Limpie y desinfecte** las superficies que se tocan con frecuencia.



**Evite por completo los cruceros** y los viajes aéreos que no sean esenciales.

Llame a su profesional de atención médica si está enfermo.

Para obtener más información sobre las medidas que puede tomar para protegerse, vea la página web de los CDC sobre [cómo protegerse](https://www.cdc.gov/coronavirus-es).



[cdc.gov/coronavirus-es](https://cdc.gov/coronavirus-es)